

**Les Nouvelles de la Chambre**  
**OCTOBRE 2019**  
**EKİM 2019**



**CCI FRANCE TURQUIE**  
**Türk-Fransız Ticaret Derneği**



**Membres "Grand Partenaire" - "Büyük Ortak" Üyeler**

**Carrefour**



**RENAULT**  
 Passion for life

Life Is On

**Schneider**  
 Electric

Tepe Akfen  
**T A V**  
 Airports

## SOMMAIRE

### Editorial

« Avec une Turquie européenne nous avons la certitude de pouvoir peser un jour face aux grands ensembles mondiaux que sont la Chine, l'Inde ou l'Amérique de Nord » disait le Président J. Chirac [En savoir plus](#)

### Nouveaux membres

Ce mois-ci, 3 nouveaux membres ont rejoint la Chambre [En savoir plus](#)

### Actualités de la Chambre

Prochain workshop de la Chambre ... le 18 octobre 2019 [En savoir plus](#)

9ème édition du Séminaire de formation interculturelle « Travailler, négocier et vivre avec les Turcs et en Turquie » : 15 et 16 novembre 2019 [En savoir plus](#)

Revivez en images la soirée de Gala de la Chambre du 23 septembre [En savoir plus](#)

Rencontre mensuelle des Membres de la Chambre à l'hôtel Le Méridien à Etiler/Istanbul du 2 octobre 2019 [En savoir plus](#)

Séminaire de formation interculturelle « Comprendre les Français pour mieux travailler et faire des affaires avec eux » pour la société Bostik Kimya (groupe Arkema) [En savoir plus](#)

### Focus du mois

Les autorités turques misent sur les PME [En savoir plus](#)

### Brèves économiques

... de Turquie [En savoir plus](#)

... de France [En savoir plus](#)

### A savoir

Turquie : le PIB a reculé de 1,5% en glissement annuel au 2ème trimestre 2019 [En savoir plus](#)

La croissance française a augmenté de 0,3 % au 2ème trimestre 2019 [En savoir plus](#)

### **LES NOUVELLES DE LA CHAMBRE**

Directeur de la Publication : Raphaël Esposito

Traduction : Nurdan Gürler, Anıl Özcan et Burak Özdemir

La Chambre de Commerce Française en Turquie s'efforce de diffuser des informations exactes et à jour. Elle ne peut en aucun cas être tenue responsable de l'utilisation et de l'interprétation de l'information contenue dans cette publication.

### **TÜRK-FRANSIZ TİCARET DERNEĞİ**

**CHAMBRE DE COMMERCE FRANCAISE EN TURQUIE**

OTIM Yolu - Ayazma Dere Caddesi - Bareli İş Merkezi No:4 - K:2

Gayrettepe-Beşiktaş 34387 İstanbul

Tel : +90 212 249 29 55 – Fax : +90 212 252 51 75

E-mail : [ccift@ccift.com](mailto:ccift@ccift.com) – Web : [www.ccift.com](http://www.ccift.com)



## Éditorial : « Avec une Turquie européenne nous avons la certitude de pouvoir peser un jour face aux grands ensembles mondiaux que sont la Chine, l'Inde ou l'Amérique de Nord » disait le Président J. Chirac

Istanbul, le 3 octobre 2019

Cher(e)s Adhérent(e)s,  
Chers Ami(e)s de la Chambre de Commerce Française en Turquie,

A l'instar de milliers de Français nous souhaitons ici rendre un vibrant hommage au Président Jacques Chirac, décédé le 26 septembre dernier. Fermement convaincu de la vocation européenne de la Turquie pendant ses deux mandats de Président de la République française (1995-2007), il a rendu possible l'ouverture des négociations d'adhésion de la Turquie à l'Union Européenne. Rappelons-nous : « Avec une Turquie européenne nous avons la certitude de pouvoir peser un jour face aux grands ensembles mondiaux que sont la Chine, l'Inde ou l'Amérique de Nord » disait-il en décembre 2004 avant un sommet européen à Bruxelles. Le processus de ces négociations débutait officiellement le 3 octobre 2005, il y a 14 ans ... jour pour jour. Notre Chambre présente ses plus vives condoléances à la famille de Jacques Chirac et à ses proches, et partage sa peine avec les Français et avec ceux qui ont eu l'honneur de travailler avec lui comme notre Ambassadeur, Charles Fries, qui fut son conseiller pour les Affaires européennes pendant 4 ans (2002-2006).

Nous présentons également nos condoléances sincères et attristées à la famille de Monsieur Berat Akerman, qui s'est éteint le 8 septembre dernier à l'âge de 97 ans. Il fut un Président engagé de notre Chambre (1986-1988) et un membre fidèle et investi. Ce fut un immense honneur pour la Chambre d'avoir eu Berat Bey à ses côtés et nous resterons tout proches de lui par la pensée.

Le 18 septembre 2012, notre Chambre inaugurait officiellement son centre d'Affaires, incubateur / pépinière d'entreprises, au service des entreprises françaises et turques qui s'implantent à Istanbul. Et ce avec le soutien de CCI de France et de CCI France International que nous accueillerons dans quelques jours autour du séminaire annuel des Directeurs de CCI Françaises à l'international de la zone Europe.

Nous avons pour mission de faire vivre ce Centre d'Affaires, d'accueillir de nouvelles entreprises à l'instar des 13 entreprises que nous hébergeons actuellement. Aussi, nous comptons beaucoup sur nos adhérents et sur notre réseau de partenaires, pour recommander et promouvoir notre plate-forme d'hébergement de bureaux et de location de salles de réunion auprès des entreprises françaises, turques et étrangères, en phase d'implantation (simple domiciliation du siège social de l'entreprise, location d'espaces de bureaux, portage salarial). Dans un avenir proche, notre Centre d'Affaires sera desservi par la ligne de métro Kabataş – Mahmutbey.

Nous abordons ce dernier trimestre de l'année avec enthousiasme et dynamisme et avec un programme chargé, au lendemain de notre soirée de gala du 23 septembre dernier

J'ai ainsi le plaisir de vous informer que nos traditionnelles soirées "Beaujolais Nouveau et Primeurs Kavaklıdere", les grands rendez-vous franco-turcs récurrents de fin d'année, qui consacrent un aspect important de l'amitié, la solidarité et la fraternité dans notre communauté d'affaires franco-turque, se dérouleront à nouveau cette année à Istanbul (**jeudi 21 novembre, au Palais de France**), à Izmir (**vendredi 22 novembre, au Consulat**) et à Mudanya/Bursa (**lundi 25 novembre, à l'hôtel Montania**), sous le haut-patronage de S.E.M. l'Ambassadeur de France. A noter donc dans vos agendas.

Mais avant cela, nous vous donnons rendez-vous :

- **Vendredi 18 octobre à la Chambre** : Atelier intitulé « Situation économique et financière en Turquie : l'analyse du Service Economique de l'Ambassade de France en Turquie », de 10h30 à 12h30 en français et de 14h à 16h en anglais ; pour en savoir plus et vous inscrire : [cliquez-ici](#)

### LES NOUVELLES DE LA CHAMBRE

Directeur de la Publication : Raphaël Esposito  
Traduction : Nurdan Gürlü, Anıl Özcan et Burak Özdemir  
La Chambre de Commerce Française en Turquie s'efforce de diffuser des informations exactes et à jour. Elle ne peut en aucun cas être tenue responsable de l'utilisation et de l'interprétation de l'information contenue dans cette publication.

**TÜRK-FRANSIZ TİCARET DERNEĞİ**  
**CHAMBRE DE COMMERCE FRANÇAISE EN TURQUIE**  
OTIM Yolu - Ayazma Dere Caddesi - Bareli İş Merkezi No:4 - K:2  
Gayrettepe-Beşiktaş 34387 İstanbul  
Tel : +90 212 249 29 55 – Fax : +90 212 252 51 75  
**E-mail : [ccift@ccift.com](mailto:ccift@ccift.com) – Web : [www.ccift.com](http://www.ccift.com)**

- **Mercredi 6 novembre de 19h à 21h au bar L’Eclipse de l’hôtel Le Méridien** : Rencontre Mensuelle des Membres ; pour en savoir plus et vous inscrire : [cliquez-ici](#)
- **Vendredi 15 et samedi 16 novembre de 8h à 19h à la Chambre** : Formation interculturelle « Travailler avec les Turcs » pour les dirigeants et cadres français (9<sup>ème</sup> édition) ; pour en savoir plus et vous inscrire : [cliquez-ici](#)

Au plaisir de vous voir nombreux à ces occasions ...

Bien cordialement.

**Zeynep NECİPOĞLU**  
Présidente

## Nouveau(x) membre(s)

- ➔ **Selin MİRKELAM**  
♦ Adhérent : **Selin MİRKELAM** – Avocate  
♦ Activité : Cabinet Juridique et Conseil  
♦ Tel : (0536) 600 19 49
  
- ➔ **SFE International Merkezi Fransa İstanbul Merkez Şubesi**  
♦ Adhérent : **Bahtiyar Erdoğan** – Représentante Turquie  
♦ Activité : Equipements électriques  
♦ Tel : (0532) 712 36 67  
♦ Web : <http://www.sf-electric.com/>
  
- ➔ **GENTA Lojistik Denizcilik A.Ş.**  
♦ Adhérent : **Burak KULAÇOĞLU** – Président  
♦ Activité : Transport maritime-Logistique ; Commodity trade ; Yacht Charter ; Achat et vente de yachts  
♦ Tel : (0212) 299 24 44  
♦ Web : [www.gentaship.com](http://www.gentaship.com)

## Les autorités turques misent sur les PME

Les PME turques représentent l’extrême majorité des entreprises en Turquie, fournissent 73% de l’emploi et produisent plus de 50% de la valeur ajoutée totale du pays. Elles font cependant face à des difficultés d’accès au financement, de qualification de la main d’oeuvre et réglementaires qui freinent leur développement. Les plans d’action mis en place par le gouvernement, en coordination avec la KOSGEB ont permis d’améliorer de manière assez significative l’environnement des affaires, l’accès au financement des PME et le système de formation.

### 1. Les PME turques apportent une contribution majeure à la production de richesse et d’emplois

Comme dans la majeure partie des pays de l’OCDE, les PME représentent en Turquie l’extrême majorité du nombre total d’entreprises dans le pays. Selon la KOSBEG, l’Agence de soutien et de développement des PME, 99,83% du tissu économique turc est composé de petites et moyennes entreprises (soit 3 645 469 entités) : les microentreprises (moins de 10 employés) sont surreprésentées, avec une proportion de 93,8%, contre 5,3% pour les petites entreprises (entre 10 et 49 employés) et 0,9% pour les entreprises de taille moyenne (de 50 à 250 employés).

#### LES NOUVELLES DE LA CHAMBRE

Directeur de la Publication : Raphaël Esposito  
Traduction : Nurdan Gürlü, Anıl Özcan et Burak Özdemir  
La Chambre de Commerce Française en Turquie s’efforce de diffuser des informations exactes et à jour. Elle ne peut en aucun cas être tenue responsable de l’utilisation et de l’interprétation de l’information contenue dans cette publication.

**TÜRK-FRANSIZ TİCARET DERNEĞİ**  
**CHAMBRE DE COMMERCE FRANÇAISE EN TURQUIE**  
OTIM Yolu - Ayazma Dere Caddesi - Bareli İş Merkezi No:4 - K:2  
Gayrettepe-Beşiktaş 34387 İstanbul  
Tel : +90 212 249 29 55 – Fax : +90 212 252 51 75  
E-mail : [ccift@ccift.com](mailto:ccift@ccift.com) – Web : [www.ccift.com](http://www.ccift.com)

Au total, les PME turques fournissent 73% de l'emploi, produisent 50,6% de la valeur ajoutée totale du pays et concentrent 58,3% des investissements. Selon les données de l'OCDE, les PME comptent pour 56,2% des exportations totales du pays. En 2018, 121 460 nouvelles entreprises ont été enregistrées auprès de la TOBB (Union des Chambres de Commerce), soit une augmentation de 2,9% par rapport à l'année précédente, alors que 25 822 entreprises ont mis fin à leurs activités, contre 24 652 en 2017, et ce malgré les turbulences économiques du second semestre.

La plupart des PME turques opèrent dans le secteur du commerce (36,4%), suivi des autres services<sup>1</sup> (27,3%), du transport et stockage (14,7%) et du secteur manufacturier (12,6%). Ce dernier, même s'il représente relativement peu de PME turques comparativement aux autres secteurs de tête, comptait pour près de 30% de la valeur ajoutée totale du pays en 2017. Au sein de ce secteur, les entreprises de fabrication de machines et d'outillage industriel sont très largement dominées par une structure familiale de petite taille à faible niveau technologique.

La distribution géographique des PME est le reflet de la répartition de la population. Les PME se trouvent majoritairement dans la région de Marmara et d'Istanbul (38%), suivi de la côte égéenne (17%), de l'Anatolie centrale (16%), la côte méditerranéenne (11%), la Mer noire (9%) et le sud-est anatolien (6%), l'est du pays étant la région la moins développée.

Les PME les plus innovantes sont hébergées dans des Teknokent et disposent de nombreux avantages. En plus d'être intégrées au sein d'un parc scientifique réunissant les meilleures universités et étudiants, les sociétés hébergées bénéficient d'avantages fiscaux. Les autorités publiques mettent ainsi à disposition un éventail de mesures destinées à accompagner les sociétés innovantes dans leur développement et à encourager la dynamique entrepreneuriale. Cela étant, ce type de PME ne concerne qu'une faible proportion des PME turques. En juin 2019, selon les données du ministère de l'industrie, 5 328 entreprises étaient enregistrées au sein des 84 Teknokent répartis sur la quasi-totalité du territoire pour un total de 54 030 employés.

## 2. Des faiblesses et des obstacles dorénavant mieux pris en compte par les autorités

### 1. L'accès au financement s'est amélioré mais demeure sujet aux variations macroéconomiques et couvrent avant tout des besoins de court-terme

Le resserrement des conditions d'accès au financement à la suite de la crise de change de l'été 2018 a fortement affecté le tissu des PME turques. Si les banques et les autorités publiques ont sensiblement étendu leurs instruments financiers depuis 2016, les prêts accordés ne disposent en général que d'une courte maturité. A noter que le système bancaire affiche un taux de prêt non-performants (NPL) plus élevé pour les PME (ex : de l'ordre de 8 à 9% à la Türk Ekonomi Bankası (TEB)) que pour l'ensemble des entreprises (environ 4,5%).

Cela étant, les conditions d'accès au financement ont significativement été améliorées depuis 2015 en Turquie, notamment grâce au Fonds de garantie de crédit (KGF). Entre 2015 et 2018, le montant total des prêts accordés par les banques aux PME a presque doublé, passant de 389 Mds TRY (65 M€) à 693 Mds TRY (115 M€). L'augmentation en 2017 du portefeuille du KGF pour atteindre 250 Mds TRY (42 M€) y est pour beaucoup, avec près de 290 000 PME bénéficiaires, soit 9,4% des PME turques<sup>2</sup>.

La KOSGEB participe également au financement des PME et vise en priorité les microentreprises. En 2017, 289 937 PME – soit l'équivalent de 9,4% des PME turques – ont eu accès au programme « Support to SMEs' Bank Loan Interests », une aide financière pouvant atteindre 500 000 TRY (85000€) bénéficiant principalement aux microentreprises.

L'accès au financement demeure toutefois dépendant des développements macroéconomiques conjoncturels. La recherche de financements alternatifs peut être une solution pour les PME, mais les sources de financement non-bancaire restent encore parcellaires en Turquie : la microfinance turque se concentre sur des projets menés par des ONG dans les régions les moins développés du pays. Par ailleurs, le marché de capital-risque est en phase d'expansion en Turquie mais demeure encore limité (les business angels ont investi près de 52 M EUR au total dans 354 projets).

## 2. Des problèmes de qualifications du personnel

Les PME turques éprouvent des difficultés à identifier et à accéder à une main d'oeuvre qualifiée correspondant à leurs besoins, soit parce qu'elles ne sont pas prêtes à offrir une rémunération suffisante aux personnes qualifiées, soit parce qu'elle est inégalement répartie sur le territoire et pas assez abondante.

Le manque de compétences managériales et entrepreneuriales des dirigeants de PME constitue un autre handicap. Pour y remédier, les autorités ont mis en place des politiques publiques visant à améliorer la formation des entrepreneurs<sup>3</sup>. Depuis, la KOSGEB, le ministère de l'Education et İŞKUR (Agence Turque pour l'Emploi) ont signé des protocoles permettant d'offrir des formations sur tout le territoire turc.

## 3. Des contraintes liées à la fiscalité et à la réglementation

La part de l'économie informelle (26,8% du PIB turc selon l'OCDE) est encore importante dans l'économie turque, principalement due au coût d'entrée sur le marché formel. Le gouvernement a récemment mis en place des mesures fiscales visant à accompagner le développement des PME comme l'exemption de cotisations patronales pour les nouveaux employés et un allègement fiscal jusqu'à 55% de l'impôt sur les sociétés, afin de réduire l'économie informelle. Cela étant, l'augmentation significative du salaire minimum au 1er janvier 2019, passé de 1 603 TRY à 2 020 TRY, pourrait avoir un impact négatif sur l'activité formelle.

Malgré les efforts du gouvernement – comme l'actualisation de la législation sur les faillites et les insolvabilités et la mise en place de la procédure de concordat (konkordato) en mars 2018 – les démarches demeurent encore lourdes et coûteuses en cas de difficultés financières. En 2018, un cas d'insolvabilité prenait en moyenne 5 ans à être résolu, contre 3,3 ans en 2015. Entre 2015 et 2018, le taux de recouvrement des entreprises en grandes difficultés financières est passé de 27,9% à 15,3%.

### Annexe 1 : Classification des PME

Type	Effectif	Revenus (Million TL)
Micro	≤ 10	≤ 3
Petite	≤ 50	≤ 25
Moyenne	≤ 250	≤ 125

Source : KOSGEB

### Annexe 2 : Données sur les PME

Type	Nombre	%
Nombre total d'entreprises	3 652 521	100,0%
Nombre total de PME	3 645 469	99,8%
Micro	3 420 580	93,8%
Petite	193 304	5,3%
Moyenne	32 585	0,9%

Source : KOSGEB

### Annexe 3 : Part des PME dans l'économie turque

Entreprises totales	99,8%
Part dans l'emploi	72,7%
Part de la valeur ajoutée totale	50,6%
Part des ventes	61,7%
Part des investissements	58,3%
Part des exportations	55,1%
Dépenses en R&D	35,3%

Source : KOSGEB

#### LES NOUVELLES DE LA CHAMBRE

Directeur de la Publication : Raphaël Esposito

Traduction : Nurdan Gürlü, Anıl Özcan et Burak Özdemir

La Chambre de Commerce Française en Turquie s'efforce de diffuser des informations exactes et à jour. Elle ne peut en aucun cas être tenue responsable de l'utilisation et de l'interprétation de l'information contenue dans cette publication.

#### TÜRK-FRANSIZ TİCARET DERNEĞİ

CHAMBRE DE COMMERCE FRANÇAISE EN TURQUIE

OTIM Yolu - Ayazma Dere Caddesi - Bareli İş Merkezi No:4 - K:2

Gayrettepe-Besiktas 34387 İstanbul

Tel : +90 212 249 29 55 – Fax : +90 212 252 51 75

E-mail : [ccift@ccift.com](mailto:ccift@ccift.com) – Web : [www.ccift.com](http://www.ccift.com)

**Annexe 4 : Distribution sectorielle des PME en Turquie (2017)**

Commerce	36,4%
Autres services	27,3%
Transports et stockage	14,7%
Manufacturier	12,6%
Construction	7,3%
Information & communication	1,2%
Mines et extraction	0,2%

Source : KOSGEB

Source : Service Economique de l'Ambassade de France / Service Economique Régional – Août 2019

**CCI FRANCE TURQUIE**  
Türk-Fransız Ticaret Derneği

**Découvrez la revue de presse quotidienne de la Chambre !**

Service exclusivement réservé aux adhérents

Pour en savoir plus  
**CLIQUEZ-ICI**

**Turquie : le PIB a reculé de 1,5% en glissement annuel au 2<sup>ème</sup> trimestre 2019**

L'économie turque a enregistré au 2<sup>ème</sup> trimestre une contraction de -1,5% par rapport au même trimestre de 2018, un résultat supérieur aux estimations des analystes (-2%). Le 2<sup>ème</sup> trimestre 2019 a par ailleurs affiché une croissance de 1,2% par rapport au 1<sup>er</sup> trimestre 2019.

**Gross domestic product results, Quarter II: April-June, 2019**

Year	Quarter	GDP			
		Current prices (Million TRY)	Current prices (Million \$)	Chain-linked volume index (2009=100)	Percentage change (%)
2017	I <sup>(r)</sup>	649 435	175 906	147.5	5.3
	II <sup>(r)</sup>	735 281	205 103	164.1	5.3
	III <sup>(r)</sup>	833 707	236 350	180.7	11.6
	IV <sup>(r)</sup>	892 228	235 259	186.0	7.3
2018	I <sup>(r)</sup>	790 113	207 165	158.5	7.4
	II <sup>(r)</sup>	890 436	205 827	173.3	5.6
	III <sup>(r)</sup>	1 026 649	189 837	184.8	2.3
	IV <sup>(r)</sup>	1 017 190	186 214	180.7	-2.8
2019	I <sup>(r)</sup>	921 063	171 549	154.8	-2.4
	II	1 024 226	174 579	170.7	-1.5

(r) Figures were revised for the quarters.

**LES NOUVELLES DE LA CHAMBRE**

Directeur de la Publication : Raphaël Esposito

Traduction : Nurdan Gürler, Anıl Özcan et Burak Özdemir

La Chambre de Commerce Française en Turquie s'efforce de diffuser des informations exactes et à jour. Elle ne peut en aucun cas être tenue responsable de l'utilisation et de l'interprétation de l'information contenue dans cette publication.

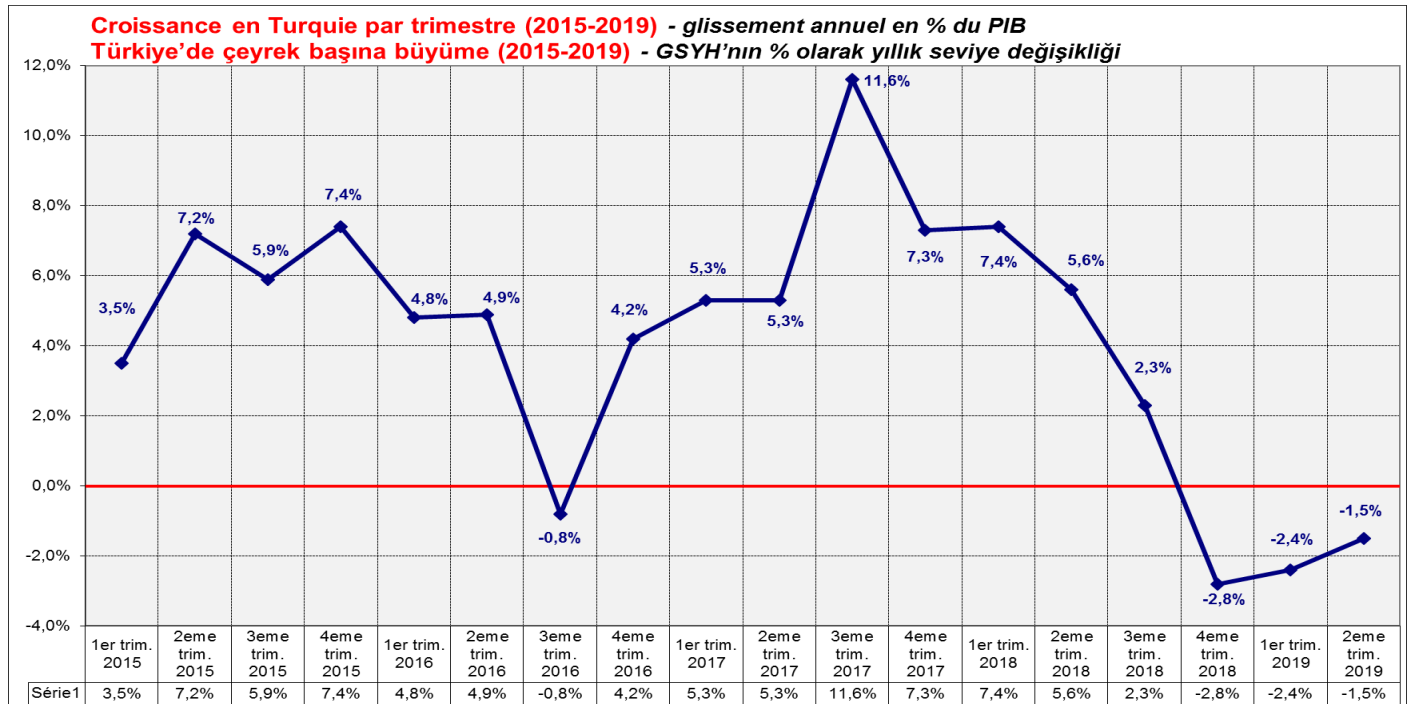
**TÜRK-FRANSIZ TİCARET DERNEĞİ****CHAMBRE DE COMMERCE FRANÇAISE EN TURQUIE**

OTIM Yolu - Ayazma Dere Caddesi - Bareli İş Merkezi No:4 - K:2

Gayrettepe-Besiktas 34387 İstanbul

Tel : +90 212 249 29 55 – Fax : +90 212 252 51 75

E-mail : [ccift@ccift.com](mailto:ccift@ccift.com) – Web : [www.ccift.com](http://www.ccift.com)



Selon le calcul de İş Bank, le PIB en USD a décliné de -18,4% au 2<sup>ème</sup> trimestre 2019 par rapport au même trimestre de 2018 pour diminuer à 722 Mds USD. Le revenu par habitant est désormais inférieur à 9.000 USD.

La croissance a bénéficié du résultat net du commerce extérieur, qui s'explique quant à lui principalement par la contraction importante des importations (-16,9% en glissement annuel) et par la croissance des exportations (+8,1% en glissement annuel). La contraction de la consommation privée a ralenti (-1,1% en glissement annuel après -4,8% au 1<sup>er</sup> trimestre 2019) et la croissance de la consommation publique a diminué à 3,3% au 2<sup>ème</sup> trimestre, contre 6,6% au 1<sup>er</sup> trimestre. Les investissements se sont contractés de -22,8% en glissement annuel après -12,4% au 1<sup>er</sup> trimestre et -11,6% au 4<sup>ème</sup> trimestre 2018 (la diminution des dépenses d'investissement dans le secteur de la construction compte pour 75% de cette contraction).

#### Percentage change of GDP by expenditure approach, Quarter II: April-June, 2019

[2009=100]		(%)				
Year	Quarter	Household and NPISH final consumption expenditure	Government final consumption expenditure	Gross fixed capital formation	Exports of goods and services	(less) Imports of goods and services
2017	I <sup>(r)</sup>	4.8	8.8	4.4	10.0	0.9
	II <sup>(r)</sup>	3.6	-1.9	8.5	11.0	2.2
	III <sup>(r)</sup>	10.6	7.8	13.4	17.8	15.0
	IV <sup>(r)</sup>	5.8	6.0	6.4	9.2	22.8
2018	I <sup>(r)</sup>	6.0	4.9	10.4	0.9	15.3
	II <sup>(r)</sup>	2.7	9.5	6.1	4.5	0.2
	III <sup>(r)</sup>	0.7	6.9	-4.4	14.3	-16.3
	IV <sup>(r)</sup>	-7.7	5.3	-11.6	10.7	-24.3
2019	I <sup>(r)</sup>	-4.8	6.6	-12.4	9.2	-28.9
	II	-1.1	3.3	-22.8	8.1	-16.9

(r) Figures were revised for the quarters.

Pour en savoir plus : <http://www.turkstat.gov.tr/PreHaberBultenleri.do?id=30892>

Sources : Service Economique de l'Ambassade de France & Türkstat

#### LES NOUVELLES DE LA CHAMBRE

Directeur de la Publication : Raphaël Esposito

Traduction : Nurdan Gürlü, Anıl Özcan et Burak Özdemir

La Chambre de Commerce Française en Turquie s'efforce de diffuser des informations exactes et à jour. Elle ne peut en aucun cas être tenue responsable de l'utilisation et de l'interprétation de l'information contenue dans cette publication.

#### TÜRK-FRANSIZ TİCARET DERNEĞİ

#### CHAMBRE DE COMMERCE FRANÇAISE EN TURQUIE

OTIM Yolu - Ayazma Dere Caddesi - Bareli İş Merkezi No:4 - K:2

Gayrettepe-Beşiktaş 34387 İstanbul

Tel : +90 212 249 29 55 – Fax : +90 212 252 51 75

E-mail : [ccift@ccift.com](mailto:ccift@ccift.com) – Web : [www.ccift.com](http://www.ccift.com)

## Brèves économiques de Turquie

### Près de 100 M€ de prêts pour l'extension du métro d'Istanbul

L'extension du métro d'Istanbul va bénéficier d'un prêt de 97,5 M€ arrangé par la Banque européenne pour la reconstruction et le développement (Berd). La Société Générale va apporter 20 M€ et la Black Sea Trade and Development Bank (BSTDB) de 77,5 M€. D'un coût total de 410 M€ pour une longueur de treize kilomètres, la nouvelle ligne de métro de la capitale économique turque comprendra onze stations et connectera les quartiers de la partie asiatique de la ville. Elle viendra compléter le réseau intégrant déjà trois lignes : Uskudar-Cekmekoy, Kadikoy-Tavsantepe et Marmaray avec une liaison du Nord au Sud d'Istanbul. Cette extension devrait permettre au réseau ferroviaire local d'accueillir 350 000 usagers supplémentaires par jour.

Source : Econostrum

### Hausse de l'espérance de vie en Turquie

L'espérance de vie moyenne à la naissance d'un citoyen turc n'a jamais été aussi haute, avec une moyenne de 78,3 ans contre 78 ans pour la période 2015-2017, selon l'Institut turc de la statistique (TÜİK). Il existe un écart notable entre les hommes et les femmes. En effet, les hommes meurent plus tôt que les femmes en Turquie : 75,6 ans pour les hommes et 81 ans pour les femmes soit un écart de 5,4 ans. Bien que l'espérance de vie en Turquie soit encore inférieure à la moyenne européenne, on ne peut que constater que, depuis 1960 où l'âge moyen de mortalité était de 45,3 ans, l'espérance de vie en Turquie a augmenté de manière linéaire, illustrant ainsi une amélioration constante de la situation sanitaire et de la santé des habitants du pays.

Pour en savoir plus : <http://www.turkstat.gov.tr/PreHaberBultenleri.do?id=30712>

Source : Aujourd'hui La Turquie

### Rapport du FMI : 0,25% de croissance pour 2019 avec un taux d'inflation de 14%

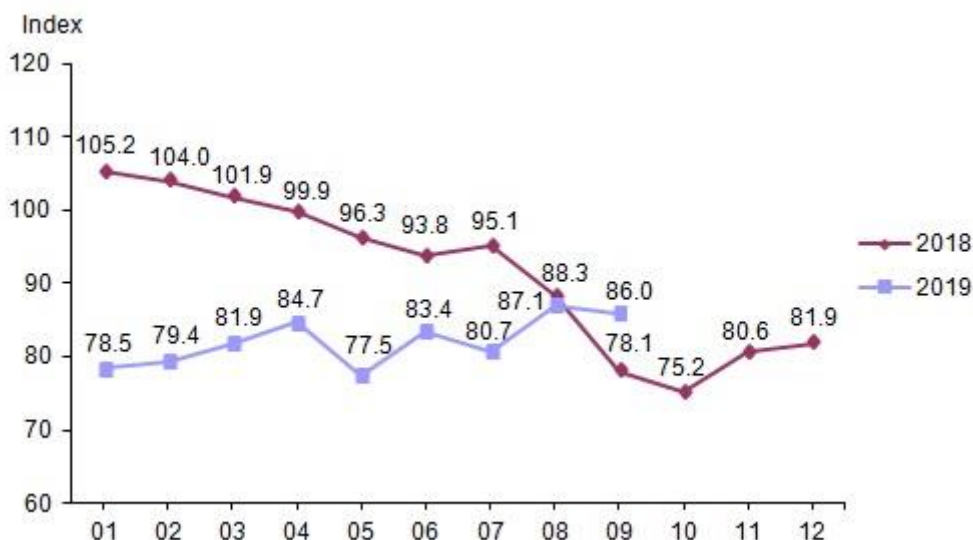
Suite à sa mission annuelle en Turquie, le FMI a souligné la fragilité de l'économie turque en raison des réserves insuffisantes de la Banque centrale, de la dette externe élevée du secteur privé, des incertitudes sur la qualité des actifs des banques ainsi que de l'augmentation du déficit budgétaire. Le FMI prévoit 0,25% de croissance pour 2019 avec un taux d'inflation de 14%.

Source : Service Economique de l'Ambassade de France en Turquie

### L'indice de confiance économique en forte hausse en août 2019

Après une forte hausse en juin puis une baisse en juillet l'indice de la confiance économique a été ramené de 87,1 en août (son meilleur score sur 1 an) à 86 points en septembre. Toute valeur inférieure à 100 reflète un pessimisme des agents économiques.

#### Economic confidence index, September 2019



#### LES NOUVELLES DE LA CHAMBRE

Directeur de la Publication : Raphaël Esposito

Traduction : Nurdan Gürlér, Anıl Özcan et Burak Özdemir

La Chambre de Commerce Française en Turquie s'efforce de diffuser des informations exactes et à jour. Elle ne peut en aucun cas être tenue responsable de l'utilisation et de l'interprétation de l'information contenue dans cette publication.

#### TÜRK-FRANSIZ TİCARET DERNEĞİ

CHAMBRE DE COMMERCE FRANÇAISE EN TURQUIE

OTIM Yolu - Ayazma Dere Caddesi - Bareli İş Merkezi No:4 - K:2

Gayrettepe-Beşiktaş 34387 İstanbul

Tel : +90 212 249 29 55 – Fax : +90 212 252 51 75

E-mail : [ccift@ccift.com](mailto:ccift@ccift.com) – Web : [www.ccift.com](http://www.ccift.com)



## Economic confidence index, sectoral indices and the rate of changes, September 2019

	Index		Percentage change over the previous month (%)	
	08/2019	09/2019	08/2019	09/2019
Economic confidence index	87.1	86.0	7.9	-1.3
Consumer confidence index	58.3	55.8	3.1	-4.3
Real sector confidence index	102.1	99.7	5.7	-2.4
Services confidence index	89.1	89.3	6.7	0.2
Retail trade confidence index	95.0	97.6	5.1	2.7
Construction confidence index	55.5	60.1	6.0	8.3

Index values are seasonally adjusted.

Pour en savoir plus : <http://www.turkstat.gov.tr/PreHaberBultenleri.do?id=30949>

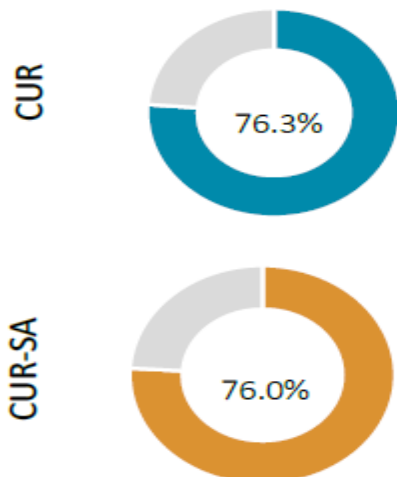
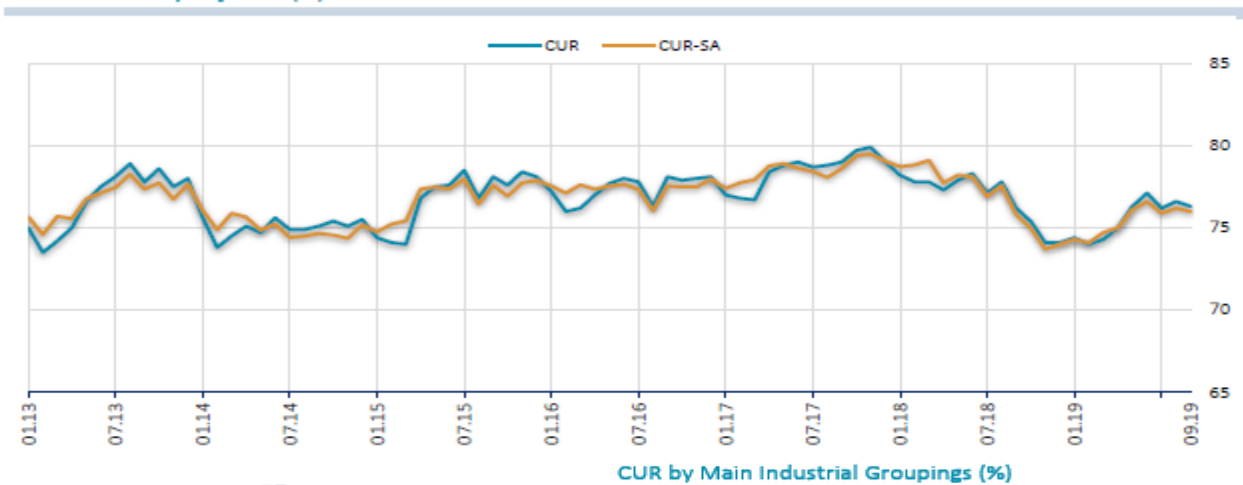
Source : Service Economique de l'Ambassade de France en Turquie

## Le taux d'utilisation des capacités du secteur manufacturier baisse en septembre 2019

Le taux d'utilisation des capacités de production industrielle a diminué de 0,2 point en septembre par rapport au mois précédent pour s'établir à 76,0%.

### Capacity Utilization Rate of Manufacturing Industry

CUR - Seasonally Adjusted (%)



#### LES NOUVELLES DE LA CHAMBRE

Directeur de la Publication : Raphaël Esposito

Traduction : Nurdan Gürlü, Anıl Özcan et Burak Özdemir

La Chambre de Commerce Française en Turquie s'efforce de diffuser des informations exactes et à jour. Elle ne peut en aucun cas être tenue responsable de l'utilisation et de l'interprétation de l'information contenue dans cette publication.








#### TÜRK-FRANSIZ TİCARET DERNEĞİ CHAMBRE DE COMMERCE FRANÇAISE EN TURQUIE

OTIM Yolu - Ayazma Dere Caddesi - Bareli İş Merkezi No:4 - K:2

Gayrettepe-Beşiktaş 34387 İstanbul

Tel : +90 212 249 29 55 – Fax : +90 212 252 51 75

E-mail : [ccift@ccift.com](mailto:ccift@ccift.com) – Web : [www.ccift.com](http://www.ccift.com)

(%)	CUR	CUR-SA	Consumer Goods	Durable Consumer Goods	Non-Durable Consumer Goods	Intermediate Goods	Investment Goods
August 2019	76.6	76.2	75.3	74.3	75.5	75.5	76.5
September 2019	76.3	76.0	74.7	74.7	74.7	75.5	75.7
							

### Capacity Utilization Rates by 2-digit sectors

	2019-09	2019-08	2019-07	2018-09
<b>Capacity Utilization Rate of Manufacturing Industry</b>	<b>76,3</b>	<b>76,6</b>	<b>76,2</b>	<b>76,2</b>
Manufacture of food products	72,5	72,4	70,8	71,2
Manufacture of beverages	75,6	78,1	77,9	75,0
Manufacture of tobacco products	61,4	72,4	68,5	79,6
Manufacture of textiles	79,2	79,5	78,4	77,9
Manufacture of wearing apparel	85,3	85,9	84,9	80,8
Manufacture of leather and related products	62,0	62,5	61,3	57,6
Manufacture of wood and of products of wood and cork, except furniture	75,5	74,6	76,7	85,4
Manufacture of paper and paper products	81,0	79,3	82,5	81,0
Printing and reproduction of recorded media	70,1	71,6	73,5	75,9
Manufacture of coke and refined petroleum products				87,8
Manufacture of chemicals and chemical products	75,9	78,4	78,0	79,1
Manufacture of basic pharmaceutical products and pharmaceutical preparations	69,6	71,4	71,0	69,0
Manufacture of rubber and plastic products	73,6	73,8	71,7	72,6
Manufacture of other non metallic mineral products	67,7	70,0	69,0	74,4
Manufacture of basic metals	75,7	75,6	78,2	80,7
Manufacture of fabricated metal products, except machinery and equipment	72,6	71,5	70,3	69,9
Manufacture of computer, electronic and optical products	75,8	76,5	76,0	75,1
Manufacture of electrical equipment	76,5	74,4	76,5	73,0
Manufacture of machinery and equipment n.e.c.	68,0	66,8	68,6	69,4
Manufacture of motor vehicles, trailers and semi trailers	79,7	82,3	80,3	83,6
Manufacture of other transport equipment	78,5	78,6	79,9	73,5
Manufacture of furniture	74,7	76,2	75,3	73,5
Other manufacturing	73,1	71,7	67,8	63,6
Repair and installation of machinery and equipment	73,6	72,9	73,4	69,6

Pour en savoir plus :

<http://www.tcmb.gov.tr/wps/wcm/connect/EN/TCMB+EN/Main+Menu/Statistics/Real+Sector+Statistics/Capacity+Utilization+Rate+of+the+Manufacturing+Industry/>

<http://www.tcmb.gov.tr/wps/wcm/connect/TR/TCMB+TR/Main+Menu/Istatistikler/Reel+Sektor+Istatistikleri/Imalat+Sanayi+Kapasite+Kullanim+Orani/>

Source : Service Economique de l'Ambassade de France en Turquie

### Excédent budgétaire en août

Suite au transfert de réserves d'urgence de la Banque centrale au Trésor, le gouvernement a réalisé un excédent budgétaire de 576 M TRY en août. Les recettes budgétaires ont progressé de 34% et les dépenses de 23% en glissement annuel. Sur les 8 premiers mois de l'année, le budget a enregistré un déficit de 68 Mds TRY contre un déficit de 50,8 Mds TRY sur la même période de 2018. L'excédent primaire s'est établi à 1,2 Mds TRY contre un déficit primaire de 560 M TRY sur les 8 premiers mois de 2018.

Source : Service Economique de l'Ambassade de France en Turquie

#### LES NOUVELLES DE LA CHAMBRE

Directeur de la Publication : Raphaël Esposito

Traduction : Nurdan Gürlür, Anıl Özcan et Burak Özdemir

La Chambre de Commerce Française en Turquie s'efforce de diffuser des informations exactes et à jour. Elle ne peut en aucun cas être tenue responsable de l'utilisation et de l'interprétation de l'information contenue dans cette publication.

#### TÜRK-FRANSIZ TİCARET DERNEĞİ CHAMBRE DE COMMERCE FRANÇAISE EN TURQUIE

OTIM Yolu - Ayazma Dere Caddesi - Bareli İş Merkezi No:4 - K:2

Gayrettepe-Besiktas 34387 İstanbul

Tel : +90 212 249 29 55 – Fax : +90 212 252 51 75

E-mail : [ccift@ccift.com](mailto:ccift@ccift.com) – Web : [www.ccift.com](http://www.ccift.com)

### Baisse de la confiance des consommateurs en septembre 2019

Après avoir atteint un niveau historiquement bas en mai 2019 (55,3 points), l'indice de la confiance des consommateurs a enregistré en septembre une baisse de 4,3 points pour s'établir à 55,8 points. Cet indice continue toutefois d'afficher des niveaux toujours en dessous du seuil d'optimisme (100 points).

#### Seasonally adjusted consumer confidence index, September 2019



#### Seasonally adjusted consumer confidence index, sub-indices and rate of changes, September 2019

	Index		Percentage change over the previous month (%)	
	08/2019	09/2019	08/2019	09/2019
Consumer confidence index	58.3	55.8	3.1	-4.3
Financial situation expectation of household	77.8	74.0	1.1	-4.9
General economic situation expectation	74.3	71.0	1.2	-4.4
Number of people unemployed expectation <sup>(1)</sup>	58.3	55.3	4.8	-5.1
The probability of saving	22.7	22.8	13.1	0.6

The reference period is the next twelve months.

(1) The increase in number of people unemployed expectation index indicates decrease of number of people unemployed expectation, whereas decrease indicates increase of number of people unemployed expectation.

Pour en savoir plus : <http://www.turkstat.gov.tr/PreHaberBultenleri.do?id=30925>

Source : Türkstat

### Hausse des 3 indices de confiance sectorielle en août 2019

Selon Türkstat, les secteurs des services, de la vente au détail et de la construction ont vu leur indice de confiance augmenter en septembre par rapport au mois précédent, respectivement de +0,2% (indice de 89,3), de +2,7% (indice de 97,6) et de +8,3% (indice de 60,1). Pour rappel, l'indice de confiance est compris entre 0 et 200, indiquant des prévisions optimistes lorsqu'il est au-dessus de 100 et pessimistes lorsqu'il est en-dessous.

#### LES NOUVELLES DE LA CHAMBRE

Directeur de la Publication : Raphaël Esposito

Traduction : Nurdan Gürler, Anıl Özcan et Burak Özdemir

La Chambre de Commerce Française en Turquie s'efforce de diffuser des informations exactes et à jour. Elle ne peut en aucun cas être tenue responsable de l'utilisation et de l'interprétation de l'information contenue dans cette publication.

#### TÜRK-FRANSIZ TİCARET DERNEĞİ

CHAMBRE DE COMMERCE FRANÇAISE EN TURQUIE

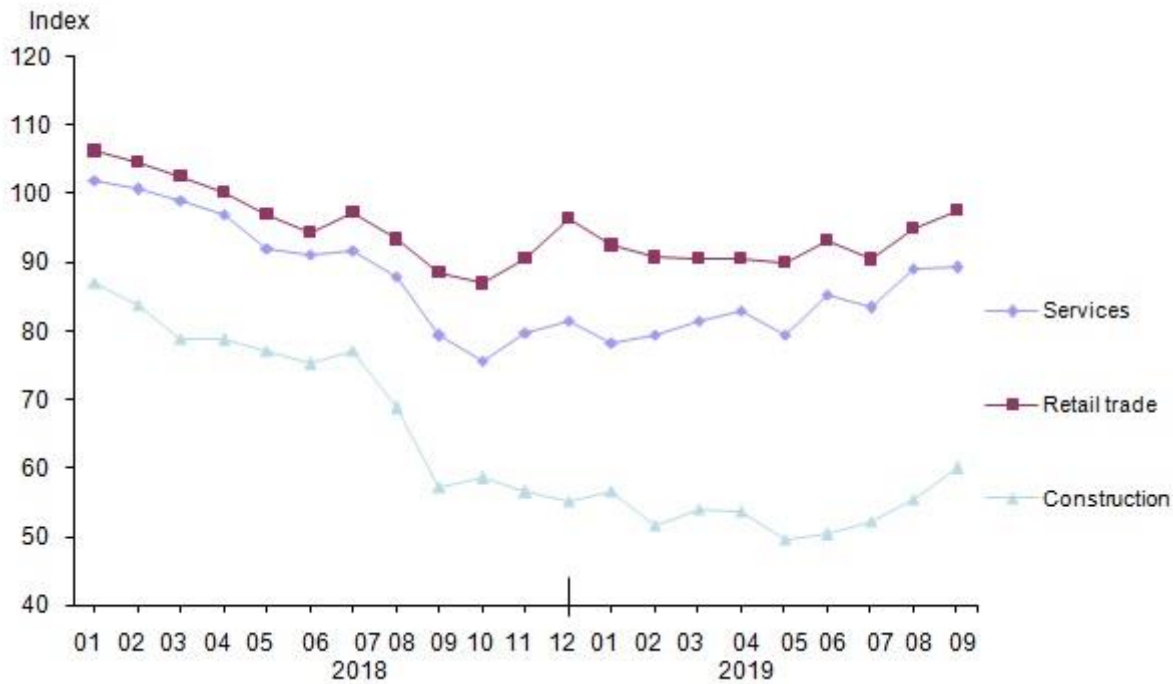
OTIM Yolu - Ayazma Dere Caddesi - Bareli İş Merkezi No:4 - K:2

Gayrettepe-Beşiktaş 34387 İstanbul

Tel : +90 212 249 29 55 – Fax : +90 212 252 51 75

E-mail : [ccift@ccift.com](mailto:ccift@ccift.com) – Web : [www.ccift.com](http://www.ccift.com)

## Seasonally adjusted sectoral confidence indices, September 2019



## Seasonally adjusted sectoral confidence indices, sub-indices and the rate of changes, September 2019

	Index		Percentage change over the previous month (%)	
	08/2019	09/2019	08/2019	09/2019
<b>Services confidence index</b>	<b>89.1</b>	<b>89.3</b>	<b>6.7</b>	<b>0.2</b>
Business situation (over the past 3 months)	85.3	87.0	7.7	1.9
Demand-turnover (over the past 3 months)	84.6	85.4	8.7	1.0
Demand-turnover expectation (over the next 3 months)	97.5	95.4	4.3	-2.2
<b>Retail trade confidence index</b>	<b>95.0</b>	<b>97.6</b>	<b>5.1</b>	<b>2.7</b>
Business activity-sales (over the past 3 months)	85.5	89.0	7.2	4.1
Current volume of stock <sup>(1)</sup>	104.8	105.8	-0.5	1.0
Business activity-sales expectation (over the next 3 months)	94.9	98.1	10.0	3.4
<b>Construction confidence index</b>	<b>55.5</b>	<b>60.1</b>	<b>6.0</b>	<b>8.3</b>
Current overall order books	41.6	44.4	7.5	6.6
Total employment expectation (over the next 3 months)	69.4	75.9	5.1	9.4

(1) The increase in the volume of stock index indicates the decrease of volume of stock, whereas decrease indicates increase of volume of stock.

Pour en savoir plus : <http://www.turkstat.gov.tr/PreHaberBultenleri.do?id=30937>

Source : Türkstat

**Energie : objectif d'augmenter la part des énergies renouvelables**

Dans son allocution au sommet des Nations-Unies sur le climat, le président Erdogan a réaffirmé l'objectif de la Turquie d'augmenter la part des énergies renouvelables à 39% de la production - contre 30% à l'heure actuelle. Il a également indiqué qu'à l'horizon 2023, 400 000 bâtiments auront intégré le projet « zéro déchets », permettant de porter de 13% à 35% le ratio de recyclage des déchets.

Source : Service Economique de l'Ambassade de France en Turquie

**La faillite de l'agence britannique Thomas Cook affectera-t-elle le tourisme en Turquie ?**

La faillite de l'agence britannique Thomas Cook devrait affecter le tourisme en Turquie, l'une des principales sources de revenus en devises du pays. Près de la moitié des touristes britanniques venus en Turquie au 1er semestre 2019 (700 000 personnes) aurait voyagé par l'intermédiaire de Thomas Cook. Des mesures de soutien aux créanciers de l'entreprise britannique ont été annoncées par le gouvernement.

Source : Service Economique de l'Ambassade de France en Turquie

**LES NOUVELLES DE LA CHAMBRE**

Directeur de la Publication : Raphaël Esposito

Traduction : Nurdan Gürlü, Anıl Özcan et Burak Özdemir

La Chambre de Commerce Française en Turquie s'efforce de diffuser des informations exactes et à jour. Elle ne peut en aucun cas être tenue responsable de l'utilisation et de l'interprétation de l'information contenue dans cette publication.

**TÜRK-FRANSIZ TİCARET DERNEĞİ**  
**CHAMBRE DE COMMERCE FRANÇAISE EN TURQUIE**  
 OTIM Yolu - Ayazma Dere Caddesi - Bareli İş Merkezi No:4 - K:2  
 Gayrettepe-Beşiktaş 34387 İstanbul  
 Tel : +90 212 249 29 55 – Fax : +90 212 252 51 75  
 E-mail : [ccift@ccift.com](mailto:ccift@ccift.com) – Web : [www.ccift.com](http://www.ccift.com)

## L'OCDE revoit ses prévisions de croissance à la hausse

La contraction de l'activité serait ramenée à -0,3% en 2019, contre une estimation précédente de -2,6%. Pour 2020, l'OCDE conserve sa prévision initiale de 1,6%.

Source : Service Economique de l'Ambassade de France en Turquie

## Sommet des indications géographiques (IG)

L'Italie et la France ont activement participé au deuxième sommet des IG à Ankara les 19, 20 et 21 septembre. Sont notamment intervenus : l'ancien directeur de l'INAO, M. Jean-Louis Buer, le président de l'OrigIn, M. Claude Vermot-Desroches, le Secrétaire général de la Confédération générale de Roquefort, Mme Cécile Arondel-Schultz, et le Conseiller agricole du Service économique, M. François Viel. Aujourd'hui, l'UE ne reconnaît que trois produits turcs et moins d'une dizaine de produits européens sont reconnus en Turquie. Le sommet devrait donner lieu à la reconnaissance mutuelle des IG de 35 produits européens et turcs.

Source : Service Economique de l'Ambassade de France en Turquie

## Plan d'action et de transformation urbaine

Le ministre de l'Environnement et de l'Urbanisme, M. Murat Kurum, a annoncé le lancement du Plan d'action de transformation urbaine, visant à réhabiliter 1,5 M nouveaux logements. Depuis le premier plan de transformation lancé en 2012, 1 166 M logements ont été réhabilités pour un montant de 11 Mds TRY. Dans le cadre de ce nouveau plan d'action quinquennal, Iller Bank accordera 4 Mds TRY aux municipalités. Par ailleurs, un soutien financier à hauteur de 50% pourra être attribué aux projets à haute valeur ajoutée en matière d'efficacité énergétique.

Source : Service Economique de l'Ambassade de France en Turquie

## Réunion du groupe de travail bilatéral franco-turc sur les transports

Dans le cadre du groupe de travail bilatéral sur les transports, un atelier portuaire et maritime a été organisé les 16 et 17 septembre 2019 à Mersin, en présence d'entreprises françaises et turques ainsi que de plusieurs ports français. Cet atelier, auquel participait le Service Economique Régional (Ambassade de France), a donné lieu à divers échanges sur les thématiques de modernisation des ports avec développement de systèmes intégrés d'information portuaire, et d'organisation du transport combiné. Cet événement a également permis d'envisager des pistes de coopération entre les ports français et les acteurs maritimes turcs.

Source : Service Economique de l'Ambassade de France en Turquie

## Automobile : du mieux en septembre ?

Selon l'Association des distributeurs automobiles (ODD), les ventes devraient augmenter au mois de septembre, et ce pour la première fois depuis avril 2018 (35 000 à 40 000 unités), grâce à la baisse des taux d'intérêt et aux campagnes marketing des concessionnaires. ODD estime cependant que les ventes totales devraient baisser de 47% cette année (340 000 unités contre 642 000 l'an dernier).

Source : Service Economique de l'Ambassade de France en Turquie

## Immobilier : ventes en hausse

Les données publiées par l'Agence des statistiques (TUIK) montrent que les ventes de biens immobiliers ont augmenté de 5,1% en glissement annuel en août 2019, après sept mois consécutifs de baisse. Les baisses des taux directeurs de la Banque centrale en juillet (425 points) et en septembre (325 points) expliquent en partie cette reprise.

Pour en savoir plus : <http://www.turkstat.gov.tr/PreHaberBultenleri.do?id=30881>

Source : Service Economique de l'Ambassade de France en Turquie

## Taux de chômage de 13% en juin 2019, en glissement annuel

Le taux de chômage a été de 13% en juin 2019 en Turquie. Le nombre de chômeurs a augmenté de 938.000 personnes pour atteindre un total de 4.253.000 personnes, dans la même période. Par ailleurs, le taux de chômage a augmenté de 0,2 point de base en juin 2019, par rapport au mois précédent. À noter que le taux de chômage des jeunes âgés entre 15 et 24 ans a été de 24,8%, après une hausse de 5,4 points de base. Cependant, il est largement supérieur à celui de l'ensemble de la population active (de 15 à 64 ans), qui a été de 13,3%, résultat d'une hausse de

2,9 points de base. Dans la même période, le taux de participation des hommes à l'emploi étant de 72,4%, celle des femmes a été de 34,7%, selon le TUIK.

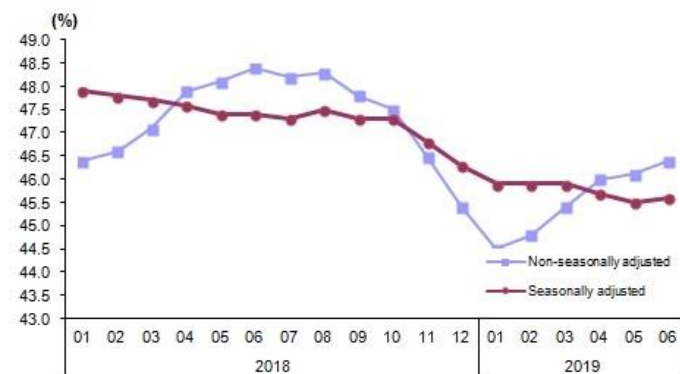
### Non-seasonally adjusted main labour force indicators, June 2018, June 2019

	Total		Male		Female	
	2018	2019	2018	2019	2018	2019
(Thousand)						
Population 15 years old and over						
Population	60 626	61 426	29 996	30 351	30 630	31 075
Labour force	32 629	32 766	22 020	21 976	10 609	10 790
Employed	29 314	28 512	20 106	19 405	9 208	9 107
Agriculture	5 624	5 392	3 048	2 953	2 576	2 438
Non-agriculture	23 690	23 121	17 057	16 452	6 633	6 669
Unemployed	3 315	4 253	1 915	2 571	1 400	1 683
Not in the labour force	27 997	28 660	7 976	8 375	20 021	20 285
(%)						
Labour force participation rate	53.8	53.3	73.4	72.4	34.6	34.7
Employment rate	48.4	46.4	67.0	63.9	30.1	29.3
Unemployment rate	10.2	13.0	8.7	11.7	13.2	15.6
Non-agricultural unemployment rate	12.1	15.3	9.9	13.2	17.3	20.0
15-64 age group						
Labour force participation rate	59.2	58.9	79.4	78.6	38.8	39.1
Employment rate	53.1	51.1	72.4	69.2	33.6	32.9
Unemployment rate	10.4	13.3	8.9	12.0	13.5	15.9
Non-agricultural unemployment rate	12.2	15.4	10.0	13.3	17.4	20.1
Youth population (15-24 age)						
Unemployment rate	19.4	24.8	16.5	21.9	24.6	29.8
The rate of neither in employment nor in education <sup>(1)</sup>	24.3	26.2	15.4	19.0	33.5	33.6

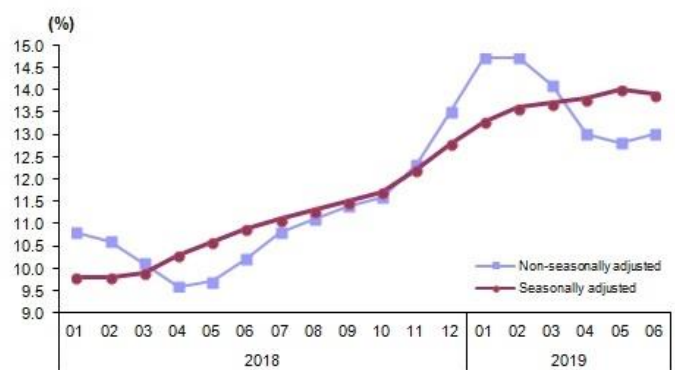
Figures in table may not add up to totals due to rounding.

(1) The rate of young people neither in employment nor in education in total youth population.

#### Employment rate, June 2019



#### Unemployment rate, June 2019



Pour en savoir plus : <http://www.turkstat.gov.tr/PreHaberBultenleri.do?id=30686>

Source : Agence Anadolu

### Le Xème Séminaire Annuel de l'Institut du Bosphore, 11-12 septembre 2019, Istanbul

Ce Séminaire annuel, événement phare de l'Institut du Bosphore, consiste à débattre des questions d'actualité internationale et de la relation triangulaire Turquie – France – Union européenne, et ainsi à réfléchir ensemble aux perspectives stratégiques pour un avenir commun intelligent. Ce rendez-vous international réunit autour de la table plusieurs acteurs politiques, économiques et intellectuels de premier plan de Turquie, de France et de l'Europe. Pour ce dixième anniversaire, outre les questions relatives à l'ordre libéral mondial et aux tensions qui le parcourent, le Séminaire annuel a abordé le thème "Tendances actuelles : Pour un avenir intelligent durable inclusif", notamment sous l'angle du développement technologique et de l'innovation. Un dîner de gala a été organisé au Palais de France pour son ouverture, sous les auspices de l'Ambassadeur de France, M. Charles Fries, auquel a participé notamment le nouveau maire d'Istanbul, M. Ekrem İmamoğlu, et le commissaire aux affaires économiques et monétaires, M. Pierre Moscovici.

Source : Ambassade de France en Turquie

#### LES NOUVELLES DE LA CHAMBRE

Directeur de la Publication : Raphaël Esposito

Traduction : Nurdan Gürlü, Anıl Özcan et Burak Özdemir

La Chambre de Commerce Française en Turquie s'efforce de diffuser des informations exactes et à jour. Elle ne peut en aucun cas être tenue responsable de l'utilisation et de l'interprétation de l'information contenue dans cette publication.

#### TÜRK-FRANSIZ TİCARET DERNEĞİ

CHAMBRE DE COMMERCE FRANÇAISE EN TURQUIE

OTIM Yolu - Ayazma Dere Caddesi - Bareli İş Merkezi No:4 - K:2

Gayrettepe-Besiktas 34387 İstanbul

Tel : +90 212 249 29 55 – Fax : +90 212 252 51 75

E-mail : [ccift@ccift.com](mailto:ccift@ccift.com) – Web : [www.ccift.com](http://www.ccift.com)

### Baisse du taux d'intérêt directeur de 325 points de base

La Banque centrale a décidé le 12 septembre d'abaisser son taux de refinancement de 19,75% à 16,50%. L'institution anticipe un ralentissement de l'inflation en fin d'année, une reprise progressive de l'activité économique et à une amélioration du solde de la balance des comptes courants.

Source : Service Economique de l'Ambassade de France en Turquie

### Nouvelle direction générale pour centraliser la politique d'endettement

Une Direction générale de l'endettement a été créée au sein du ministère du Trésor et des Finances par un décret publié le 12 septembre. Cette nouvelle direction sera chargée de gérer la politique d'endettement interne et externe, compétence auparavant partagée entre la Direction générale des finances publiques et celle des relations économiques externes, afin d'en améliorer l'efficacité. M. Mustafa Turan, a été nommé à la tête de cette direction.

Source : Service Economique de l'Ambassade de France en Turquie

### Le parc éolien turc enregistre une capacité installée de 7 615 MW.

D'après l'agence turque d'énergie éolienne TUREB, la capacité installée du secteur est passée de 7369 MW à 7 615 MW suite à la mise en service de nouvelles centrales éoliennes. La ville de Marmara ainsi que les provinces de la mer Égée représentent 72% de la capacité installée totale du pays. Les centrales de la ville d'Izmir représentent à elles seules 10,2% de la capacité installée turque. Le parc éolien turc répond à 8% du besoin d'électricité du pays.

Source : Service Economique de l'Ambassade de France en Turquie

### La BERD prévoit 1 Md EUR d'investissements

Suma Chakrabati, président de la Banque européenne pour la reconstruction et le développement a dévoilé jeudi dernier sa stratégie pour la période 2019-2024 en Turquie : promotion de l'économie de la connaissance ainsi que de l'égalité femmes-hommes au sein du secteur privé, renforcement de la résilience du secteur financier turc, développement des marchés financiers et accélération de la transition écologique. Pour ce faire, la BERD vise 1 Md EUR d'investissements en Turquie pour 2019 sous forme de prêts à long terme en monnaie locale. En dix ans, la BERD a déjà investi près de 11,5 Mds EUR pour 300 projets en Turquie, dont 40 Mds EUR dans des projets d'énergie verte.

Source : Service Economique de l'Ambassade de France en Turquie

Pour en savoir plus : [https://www.econostrum.info/La-Berd-adopte-une-nouvelle-strategie-en-Turquie\\_a25927.html](https://www.econostrum.info/La-Berd-adopte-une-nouvelle-strategie-en-Turquie_a25927.html)

### Textile : des exportations en hausse ...

Selon les données de l'Institut statistique (TÜİK), le montant total des exportations pour le secteur du textile s'élève à 8,7 Mds USD pour les six premiers mois de l'année, dont 3,3 Mds USD de tissu non tissé et accessoires (+2,6%, en glissement annuel). Ces exportations concernent essentiellement les pays européens : Espagne (19%), Allemagne, Royaume-Uni, Pays-Bas et France (137,4 M USD). Les importations ont diminué de 29% sur la même période. Le premier fournisseur de textile de la Turquie est le Bangladesh.

Source : Service Economique de l'Ambassade de France en Turquie

### Les risques d'un Brexit sans accord pour la Turquie

Les exportations de la Turquie vers le Royaume-Uni devraient chuter de 2,4 à 3 milliards de dollars dans l'éventualité d'un Brexit sans accord, a déclaré la ministre turque du Commerce, Ruhsar Pekcan, le 4 septembre. Selon Mme Pekcan, le risque est que le volume des échanges commerciaux entre les deux pays soit affecté, d'autant plus que le Royaume-Uni et la Turquie entretiennent des liens économiques et commerciaux majeurs, le Royaume-Uni étant l'un des plus importants partenaires du commerce extérieur de la Turquie et la deuxième destination de ses exportations. « Nous pensons que les secteurs les plus touchés seront l'automobile, avec une perte commerciale pouvant atteindre 1,2 milliard de dollars, ainsi que le textile avec 1,3 milliard de dollars (de perte éventuelle) ». On comprend alors aisément l'importance d'une issue autre que celle d'un Brexit sans accord pour les Britanniques et les Turcs. Néanmoins, pour la ministre turque, les échanges commerciaux entre les deux pays devraient continuer même en cas de hard Brexit. « Nous pouvons coopérer dans les technologies, telles que les technologies de l'information, les logiciels, les chaînes de blocs, les mégadonnées et l'intelligence artificielle. Notre objectif est d'accroître la part de la haute technologie dans nos exportations à plus de 3 % », a déclaré Mme Pekcan.

Source : Aujourd'hui La Turquie

#### LES NOUVELLES DE LA CHAMBRE

Directeur de la Publication : Raphaël Esposito

Traduction : Nurdan Gürlü, Anıl Özcan et Burak Özdemir

La Chambre de Commerce Française en Turquie s'efforce de diffuser des informations exactes et à jour. Elle ne peut en aucun cas être tenue responsable de l'utilisation et de l'interprétation de l'information contenue dans cette publication.

#### TÜRK-FRANSIZ TİCARET DERNEĞİ

CHAMBRE DE COMMERCE FRANÇAISE EN TURQUIE

OTIM Yolu - Ayazma Dere Caddesi - Bareli İş Merkezi No:4 - K:2

Gayrettepe-Besiktas 34387 İstanbul

Tel : +90 212 249 29 55 – Fax : +90 212 252 51 75

E-mail : [ccift@ccift.com](mailto:ccift@ccift.com) – Web : [www.ccift.com](http://www.ccift.com)

### Augmentation du taux des créances douteuses en juillet

La dégradation du contexte économique a dégradé la situation financière des débiteurs : selon l'Agence de régulation et de supervision bancaire turque (BDDK), le taux de prêts non-performants du secteur bancaire turc a atteint 4,47% en juillet, contre 3,05% un an plus tôt. D'ici la fin de l'année, la BDDK estime que ce taux pourrait atteindre 6%.

Source : Service Economique de l'Ambassade de France en Turquie

### L'inflation ralentit

La progression de l'indice des prix à la consommation s'est établie au mois d'août à 15,01% grâce, notamment, à un effet de base favorable.

Pour en savoir plus : <http://www.turkstat.gov.tr/PreHaberBultenleri.do?id=30856>

Source : Service Economique de l'Ambassade de France en Turquie

### L'indice des prix à la production s'améliore nettement

La progression de l'indice des prix à la production s'élève à 13,45%, soit son niveau le plus bas depuis mars 2018.

Pour en savoir plus : <http://www.turkstat.gov.tr/PreHaberBultenleri.do?id=30804>

Source : Service Economique de l'Ambassade de France en Turquie

### Energie : publications de nouveaux appels d'offres

Le ministre de l'Energie et des Ressources naturelles M. Fatih Dönmez a annoncé que dans le cadre du dispositif YEKA, des appels d'offres allaient être publiés dans les 4 prochains mois pour des petites capacités d'énergie solaire (10-50 MW) dans 40 villes.

Source : Service Economique de l'Ambassade de France en Turquie

### Cinq nouveaux projets d'une valeur de 14 Mrds TRY vont bénéficier de 1,4 Mds USD d'incitations

Cinq nouveaux projets d'une valeur de 14 Mrds TRY vont bénéficier de 1,4 Mds USD d'incitations (exonérations fiscales et sociales, attribution de terrains, etc.) dans le cadre du « système d'incitations de projets » mis en place en 2016. Il s'agit de l'usine de production de panneaux solaires à Ankara de Kalyon Gunes Teknoloji Uretim (1,991 Mds TRY), de la soufflerie pour la réalisation de tests aérodynamiques pour les avions à Ankara de TUSAS (1,427 Mds de TRY), de l'usine de production de matériaux finis à base d'acier Asil Celik à Bursa (852 M TRY), de l'usine de drones et de systèmes aéronautiques à Istanbul de Baykar Makina (600 M TRY) ainsi que de l'usine de production de polypropylène à Adana de Sonatrach et de Rönesans (8,225 Mds TRY).

Source : Service Economique de l'Ambassade de France en Turquie

### Pertes de 3 Mds USD pour la Turquie en cas de Brexit

D'après la ministre du Commerce Ruhan Pekcan, en cas de Brexit sans accord, les pertes estimées pour la Turquie en matière de commerce bilatéral avec le Royaume Uni pourraient s'élever à plus de 3 Mds USD. Les pertes seraient principalement dues à une augmentation des tarifs douaniers britanniques sur l'acier, sur le secteur de l'automobile, et sur le textile. Les pertes dans le secteur de l'automobile seraient environ de 1,2 Mds USD, et de 500 M USD dans l'électroménager brun et blanc.

Source : Service Economique de l'Ambassade de France en Turquie

### Industrie sidérurgique : baisse de plus de 10% de la production

La production d'acier brut a diminué de 11% en glissement annuel en juillet, pour atteindre 2,9 M de tonnes. Sur les sept premiers mois de l'année 2019, la Turquie a produit 19,9 M de tonnes, soit une baisse de 10,2% en glissement annuel. La consommation intérieure d'acier a chuté de 31% en glissement annuel sur la période janvier-juillet. En 2018, la Turquie était le huitième producteur d'acier au monde, avec une production annuelle de 37,3 M de tonnes.

Source : Service Economique de l'Ambassade de France en Turquie



## Automobile : chute de 46% sur les 8 premiers de 2019

Selon les données de l'Association des distributeurs automobiles (ODD), le marché de l'automobile a chuté de 46% au cours des 8 premiers mois de l'année 2019 (239 317 automobiles vendus, contre 440 428 automobiles durant la même période l'année dernière).

Source : Service Economique de l'Ambassade de France en Turquie

## La croissance française a augmenté de 0,3 % au 2<sup>ème</sup> trimestre 2019

Au 2<sup>ème</sup> trimestre 2019, le produit intérieur brut (PIB) progresse au même rythme qu'au trimestre précédent : +0,3 %.

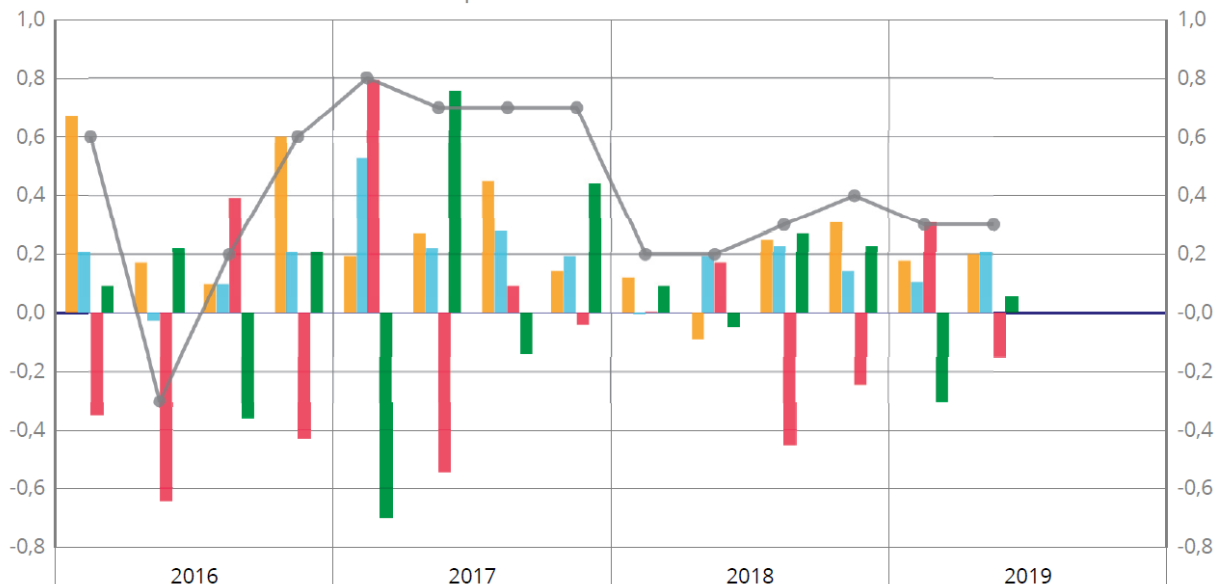
Les dépenses de consommation des ménages ralentissent légèrement (+0,2 % après +0,3 %), tandis que la formation brute de capital fixe (FBCF) accélère (+0,9 % après +0,5 %). Au total, la demande intérieure hors stocks contribue à la croissance du PIB à hauteur de +0,4 point, après +0,3 point au trimestre précédent.

Les importations fléchissent un peu (-0,2 % après +1,1 %) sous l'effet du repli des achats d'hydrocarbures, alors que les exportations restent stables (+0,0 % après +0,1 %). Au total, la contribution du solde extérieur à la croissance du PIB est légèrement positive : +0,1 point, après -0,3 point au trimestre précédent. À l'inverse, les variations de stocks ont une contribution négative (-0,2 point après +0,3 point).

### Le produit intérieur brut et ses composantes



variation trimestrielle en % et contribution en points



Pour en savoir plus : <https://www.insee.fr/fr/statistiques/4203724>

<https://www.insee.fr/fr/statistiques/4197991>

<https://www.lesechos.fr/economie-france/conjoncture/croissance-la-france-na-finalement-pas-connu-de-coup-de-mou-au-printemps-1127349>

Source : Insee

#### LES NOUVELLES DE LA CHAMBRE

Directeur de la Publication : Raphaël Esposito

Traduction : Nurdan Güler, Anıl Özcan et Burak Özdemir

La Chambre de Commerce Française en Turquie s'efforce de diffuser des informations exactes et à jour. Elle ne peut en aucun cas être tenue responsable de l'utilisation et de l'interprétation de l'information contenue dans cette publication.

#### TÜRK-FRANSIZ TİCARET DERNEĞİ

CHAMBRE DE COMMERCE FRANÇAISE EN TURQUIE

OTIM Yolu - Ayazma Dere Caddesi - Bareli İş Merkezi No:4 - K:2

Gayrettepe-Beşiktaş 34387 İstanbul

Tel : +90 212 249 29 55 – Fax : +90 212 252 51 75

E-mail : [ccift@ccift.com](mailto:ccift@ccift.com) – Web : [www.ccift.com](http://www.ccift.com)

## Brèves économiques de France

### Concilier vie professionnelle et personnelle : l'étude qui analyse les difficultés

La Dares a interrogé quelque 20.000 salariés sur la conciliation entre leur vie professionnelle et vie personnelle au travers des reproches qu'ils peuvent subir de leur entourage. Horaires atypiques, à rallonge, manque de soutien social au travail sont autant de sources de difficultés. Les femmes cadres sont paradoxalement plus « protégées » que les femmes non-cadres.

Pour en savoir plus : <https://www.lesechos.fr/economie-france/social/concilier-vie-professionnelle-et-personnelle-letude-qui-analyse-les-difficultes-1135792>

Source : Les Echos

### Le moral des ménages augmente de nouveau et se situe au plus haut depuis janvier 2018

En septembre 2019, la confiance des ménages dans la situation économique augmente pour le 9e mois consécutif, selon l'Insee. À 104, l'indicateur qui la synthétise a progressé de 1 point par rapport à août et demeure au-dessus de sa moyenne de longue période (100). Il atteint son plus haut niveau depuis janvier 2018.

Pour en savoir plus : <https://www.insee.fr/fr/statistiques/4218002>

Source : AOF

### À la fin du deuxième trimestre 2019, la dette publique s'établit à 2 375,4 Mde

À la fin du deuxième trimestre 2019, la dette publique de Maastricht s'établit à 2 375,4 Mde, en hausse de 16,6 Mde par rapport au trimestre précédent. Exprimée en pourcentage du produit intérieur brut (PIB), elle est stable par rapport au premier trimestre 2019, à 99,5 %. La dette publique nette augmente plus fortement (+26,4 Mde) et s'établit à 90,4 % du PIB.

Pour en savoir plus : <https://www.insee.fr/fr/statistiques/4219698>

Source : Insee

### En septembre 2019, les prix à la consommation augmentent de 0,9 % sur un an

Sur un an, les prix à la consommation augmenteraient de 0,9 % en septembre 2019, après +1,0 % le mois précédent, selon l'estimation provisoire réalisée en fin de mois. Cette légère baisse de l'inflation résulterait d'un ralentissement des prix de l'énergie et de l'alimentation, en partie compensé par une accélération des prix des services et une moindre baisse des prix des produits manufacturés. Les prix du tabac augmenteraient au même rythme qu'en août 2019. Sur un mois, les prix à la consommation se replieraient (-0,3 %, après +0,5 % en août). Les prix des services se contracteraient nettement, en lien avec le repli saisonnier des prix de certains services liés au tourisme. Les prix alimentaires reculeraient après une hausse de 0,5 % le mois précédent. En revanche, ceux des produits manufacturés accéléreraient et les prix énergétiques seraient en hausse après une stabilité en août. Enfin, les prix du tabac seraient stables. Sur un an, l'indice des prix à la consommation harmonisé ralentirait à +1,1 %, après +1,3 % en août. Sur un mois, il se replierait de 0,4 %, après +0,5 % le mois précédent.

Pour en savoir plus : <https://www.insee.fr/fr/statistiques/4219586>

Source : Insee

### Les prix de production de l'industrie sont quasi stables en août 2019 (-0,1 %)

Sur l'ensemble des marchés (intérieur et extérieurs), les prix de production des produits industriels sont quasi stables en août 2019 (-0,1 % après +0,3 % en juillet). Les prix des produits pour le marché français se stabilisent (après +0,3 % en juillet) tandis que ceux destinés aux marchés extérieurs se replient légèrement (-0,2 % après +0,2 % en juillet). Sur un an, les prix de production des produits industriels accentuent leur recul en août 2019 (-0,7 % après -0,3 %).

Pour en savoir plus : <https://www.insee.fr/fr/statistiques/4219628>

Source : Insee

#### LES NOUVELLES DE LA CHAMBRE

Directeur de la Publication : Raphaël Esposito

Traduction : Nurdan Gürler, Anıl Özcan et Burak Özdemir

La Chambre de Commerce Française en Turquie s'efforce de diffuser des informations exactes et à jour. Elle ne peut en aucun cas être tenue responsable de l'utilisation et de l'interprétation de l'information contenue dans cette publication.

#### TÜRK-FRANSIZ TİCARET DERNEĞİ

CHAMBRE DE COMMERCE FRANÇAISE EN TURQUIE

OTIM Yolu - Ayazma Dere Caddesi - Bareli İş Merkezi No:4 - K:2

Gayrettepe-Beşiktaş 34387 İstanbul

Tel : +90 212 249 29 55 – Fax : +90 212 252 51 75

E-mail : [ccift@ccift.com](mailto:ccift@ccift.com) – Web : [www.ccift.com](http://www.ccift.com)

## Légère progression du climat des affaires en septembre

Le climat des affaires a légèrement progressé en septembre en France, tout comme celui de l'emploi, selon l'Insee. L'indicateur global du climat des affaires pour septembre, calculé à partir des réponses des chefs d'entreprise interrogés dans le cadre de cette enquête mensuelle, ressort à 106, en hausse d'un point par rapport au mois précédent. L'indicateur de l'industrie manufacturière s'est légèrement contracté à 102 par rapport au chiffre révisé à 103 pour le mois d'août dernier. Celui des services progresse d'un point à 106 points, tout comme l'indicateur du climat de l'emploi.

Pour en savoir plus : <https://www.insee.fr/fr/statistiques/4218004>

<https://www.insee.fr/fr/statistiques/4217854> (industrie manufacturière)

<https://www.insee.fr/fr/statistiques/4218228> (commerce de détail)

<https://www.insee.fr/fr/statistiques/4218030> (commerce de gros)

<https://www.insee.fr/fr/statistiques/4217497> (services)

<https://www.insee.fr/fr/statistiques/4218085> (bâtiment)

<https://www.lesechos.fr/economie-france/conjoncture/leconomie-francaise-tient-le-coup-face-au-ralentissement-mondial-1134349>

Source : Reuters

## La hausse du pouvoir d'achat soutiendra encore la croissance en 2020

Le pouvoir d'achat par habitant devrait grimper de 2,3 % en 2019 et de 1,4 % en 2020, selon les prévisions de la Banque de France. Les Français devraient moins épargner l'an prochain et consommer davantage, ce qui permettra à la France de résister au ralentissement de la croissance dans le monde.

Pour en savoir plus : <https://www.lesechos.fr/economie-france/conjoncture/la-hausse-du-pouvoir-dachat-soutiendra-encore-la-croissance-en-2020-1132376>

Source : Les Echos

## Les difficultés de recrutement entravent l'essor des PME

Les difficultés à embaucher constituent de loin le principal frein à leur croissance pour près de six PME sur dix, selon une enquête de l'institut Rexecode. L'une des solutions passe par un changement du mode de recrutement, ce que plus de la moitié d'entre elles ont fait.

Pour en savoir plus : <https://www.lesechos.fr/economie-france/social/les-difficultes-de-recrutement-entravent-essor-des-pme-1132179>

Source : Les Echos

## Croissance, déficit : le gouvernement revoit à la baisse ses ambitions pour 2020

Le gouvernement table désormais sur une croissance de 1,3 % l'an prochain, moins élevée que le +1,4 % qui était attendu il y a deux mois. Ce léger ralentissement et l'impasse faite sur certaines économies conduisent à alourdir le déficit prévu, désormais fixé à 2,2 % de PIB (contre 2,1 % attendus en juillet), soit quasiment le même niveau qu'en 2019 hors éléments exceptionnels. La dépense publique augmentera d'environ 25 milliards.

Pour en savoir plus : <https://www.lesechos.fr/economie-france/budget-fiscalite/croissance-deficit-le-gouvernement-revoit-a-la-baisse-ses-ambitions-pour-2020-1131568>

Source : Les Echos

## Les PME françaises ne sont pas prêtes à un Brexit sans accord

Le gouvernement exhorte les entreprises françaises qui exportent au Royaume-Uni ou qui importent à anticiper un Brexit sans accord. Surtout en ce qui concerne les formalités douanières et le paiement des droits de douane.

Pour en savoir plus : <https://www.lesechos.fr/monde/europe/les-pme-exportatrices-et-importatrices-ne-sont-pas-pretres-a-un-brexit-sans-accord-1128689>

Source : Les Echos

## Au 2<sup>ème</sup> trimestre 2019, l'emploi salarié ralentit légèrement

Quelque 56.200 postes ont été créés entre avril et juin en France (soit +0,2 %, après +0,4 % au trimestre précédent) dont l'essentiel provient du secteur privé (45.800 emplois créés contre 100.400 le trimestre précédent), soit +0,2

### LES NOUVELLES DE LA CHAMBRE

Directeur de la Publication : Raphaël Esposito

Traduction : Nurdan Gürlü, Anıl Özcan et Burak Özdemir

La Chambre de Commerce Française en Turquie s'efforce de diffuser des informations exactes et à jour. Elle ne peut en aucun cas être tenue responsable de l'utilisation et de l'interprétation de l'information contenue dans cette publication.

### TÜRK-FRANSIZ TİCARET DERNEĞİ

CHAMBRE DE COMMERCE FRANÇAISE EN TURQUIE

OTIM Yolu - Ayazma Dere Caddesi - Bareli İş Merkezi No:4 - K:2

Gayrettepe-Beşiktaş 34387 İstanbul

Tel : +90 212 249 29 55 – Fax : +90 212 252 51 75

E-mail : [ccift@ccift.com](mailto:ccift@ccift.com) – Web : [www.ccift.com](http://www.ccift.com)

%, après +0,4 % au trimestre précédent. Il progresse légèrement dans la fonction publique (+10 500 après +2 200). Sur un an, il s'accroît de 269 900 (soit +1,1 %) : +251 200 dans le privé et +18 700 dans la fonction publique.

Pour en savoir plus : <https://www.insee.fr/fr/statistiques/4210912>

Source : Insee

### Quasi-stabilité des créations d'entreprises en août 2019

En août 2019, le nombre total de créations d'entreprises tous types d'entreprises confondus est quasi stable (+0,2 % après +0,6 % en juillet, en données corrigées des variations saisonnières et des jours ouvrables). Les créations d'entreprises classiques augmentent (+1,3 % après +0,8 %) tandis que les immatriculations de micro-entrepreneurs se replient légèrement (-0,9 % après +0,4 %).

Pour en savoir plus : <https://www.insee.fr/fr/statistiques/4213061>

Source : Insee

### Le pouvoir d'achat et l'écologie, premières préoccupations des Français

Presque un an après le déclenchement du mouvement des « gilets jaunes », plus d'un Français sur deux place le pouvoir d'achat en tête de ses préoccupations. L'environnement, mais aussi la baisse des impôts et des charges, complètent le tableau, selon une enquête annuelle de Kantar-Onepoint pour France Info.

Pour en savoir plus : <https://www.lesechos.fr/economie-france/social/le-pouvoir-dachat-et-lecologie-premieres-preoccupations-des-francais-1128763>

Source : Les Echos

### Dégradation du solde du commerce extérieur en juillet 2019

En tendance, le solde du commerce extérieur se dégrade en juillet, après avoir connu trois mois de stabilité. C'est le résultat d'un repli des exportations, alors que les importations restent stables. Cette dégradation du solde concerne les biens d'investissement et de consommation, la tendance restant stable pour les produits énergétiques et les biens intermédiaires.

Pour en savoir plus : <http://lekiosque.finances.gouv.fr>

Source : Douanes françaises

Pour en savoir plus,  
**CLIQUEZ-ICI**

**CCI FRANCE TURQUIE**  
Türk-Fransız Ticaret Derneği

VOTRE LOGO SOCIETE

NOM, PRENOM  
Fonction

OTIM Yolu - Ayazma Dere Caddesi  
Bareli İş Merkezi No:2-4 - K:2  
Gayrettepe-Besiktas 34387 Istanbul

Tel : +90 212  
Fax : +90 212  
E-mail :  
www :

**SIMPLIFIEZ VOTRE IMPLANTATION EN TURQUIE**  
avec les bureaux clés en main du Centre d'Affaires de la Chambre

## Prochain workshop de la Chambre ... le 18 octobre 2019

Les « Workshops » de la Chambre de Commerce Française en Turquie sont des réunions techniques d'informations et d'échanges organisées en collaboration avec des sociétés adhérentes. A destination des PME turques et françaises comme des grandes entreprises, ces rendez-vous ont pour vocation d'apporter des éléments de réponse à leurs diverses problématiques et de leur fournir des informations personnalisées. La session débute par l'intervention d'un professionnel, éventuellement complétée par des témoignages d'entreprises. Elle est ensuite suivie par une séance de questions-réponses puis d'échanges si le thème s'y prête.

### LES NOUVELLES DE LA CHAMBRE

Directeur de la Publication : Raphaël Esposito

Traduction : Nurdan Gürler, Anıl Özcan et Burak Özdemir

La Chambre de Commerce Française en Turquie s'efforce de diffuser des informations exactes et à jour. Elle ne peut en aucun cas être tenue responsable de l'utilisation et de l'interprétation de l'information contenue dans cette publication.

### TÜRK-FRANSIZ TİCARET DERNEĞİ CHAMBRE DE COMMERCE FRANÇAISE EN TURQUIE

OTIM Yolu - Ayazma Dere Caddesi - Bareli İş Merkezi No:4 - K:2  
Gayrettepe-Besiktas 34387 Istanbul

Tel : +90 212 249 29 55 – Fax : +90 212 252 51 75

E-mail : [ccift@ccift.com](mailto:ccift@ccift.com) – Web : [www.ccift.com](http://www.ccift.com)



**Vendredi**  
**18 octobre 2019**

**Situation économique et financière en Turquie : l'analyse du Service Economique de l'Ambassade de France en Turquie**

**10h30 – 12h30**  
**en français**

Intervenant : **M. Thierry BOREL, Conseiller financier près l'Ambassade de France, Adjoint au Chef du Service économique régional (SER), ancien Money Market Senior Trader à la Banque de France**

Lieu : Chambre de Commerce Française en Turquie

OTIM Yolu - Ayazma Dere Caddesi, Pazar Sokak No:4 - Bareli İş Merkezi K:2, Gayrettepe-İstanbul

<http://www.ccift.com/qui-sommes-nous/contacts-plans/>

Déroulement :

10h30 : Accueil des participants

10h45 : Exposé de l'intervenant

11h45 : Questions/Réponses – Echanges avec la salle

12h30 : Fin de la session

Pour plus d'informations et vous inscrire à cet événement, [CLIQUEZ ICI](#)

## 9<sup>ème</sup> édition du Séminaire de formation interculturelle « Travailler, négocier et vivre avec les Turcs et en Turquie » : 15 et 16 novembre 2019

La Chambre de Commerce Française en Turquie poursuit l'organisation de son séminaire de formation interculturelle " TRAVAILLER, NEGOCIER ET VIVRE AVEC LES TURCS ET EN TURQUIE " sur deux jours, en langue française, destinée aux dirigeants et cadres français (et leurs épouses) récemment expatriés en Turquie ou travaillant avec ce pays, et qui souhaitent :

- mieux comprendre et décoder les messages de leurs interlocuteurs turcs
- créer ou consolider des relations de travail fructueuses avec des clients, fournisseurs ou collègues turcs
- bénéficier d'une meilleure information sur la culture turque, permettant de nouer dans de bonnes conditions des contacts personnels sans commettre d'impairs
- être mieux « armés » pour négocier avec leurs futurs partenaires, clients, fournisseurs turcs ou pour manager des équipes turques
- parfaire leurs connaissances de la culture et des usages turcs et les appliquer dans leur quotidien.

La 9<sup>ème</sup> session de cette formation aura lieu les **vendredi 15 et samedi 16 novembre 2019** dans les locaux de la Chambre.

### LES NOUVELLES DE LA CHAMBRE

Directeur de la Publication : Raphaël Esposito

Traduction : Nurdan Gürler, Anıl Özcan et Burak Özdemir

La Chambre de Commerce Française en Turquie s'efforce de diffuser des informations exactes et à jour. Elle ne peut en aucun cas être tenue responsable de l'utilisation et de l'interprétation de l'information contenue dans cette publication.

### TÜRK-FRANSIZ TİCARET DERNEĞİ CHAMBRE DE COMMERCE FRANÇAISE EN TURQUIE

OTIM Yolu - Ayazma Dere Caddesi - Bareli İş Merkezi No:4 - K:2

Gayrettepe-Besiktas 34387 İstanbul

Tel : +90 212 249 29 55 – Fax : +90 212 252 51 75

E-mail : [ccift@ccift.com](mailto:ccift@ccift.com) – Web : [www.ccift.com](http://www.ccift.com)

Une vingtaine d'heures au total, qui permettront aux participants de s'informer et de réfléchir sur les pratiques managériales en Turquie et de prendre le recul nécessaire à une meilleure compréhension des situations complexes, parfois aussi contradictoires que paradoxales, qui peuvent se poser à des non-Turcs dans la gestion quotidienne de leur entreprise et de ses ressources humaines, comme dans leurs relations et négociations avec leurs fournisseurs et clients.



Les nombreux échanges très enrichissants entre les participants eux-mêmes comme avec les intervenants extérieurs placeront la relation humaine et le « capital humain » au centre des défis et de la réussite des affaires.

Pour en savoir plus sur le programme et les conditions de participation : [cliquez-ici](#)

Pour s'inscrire : [cliquez-ici](#)

*Ils nous ont déjà fait confiance :*





**CCI FRANCE TURQUIE**  
Türk-Fransız Ticaret Derneği

**Découvrez la revue de presse  
quotidienne de la Chambre !**

Service exclusivement réservé aux adhérents



Pour en savoir plus  
**CLIQUEZ-ICI**

## Revivez en images la soirée de Gala de la Chambre du 23 septembre

La XXVIIIème édition de la Soirée de Gala de la Chambre de Commerce Française en Turquie, qui s'est tenue le 23 septembre dernier à l'hôtel Le Méridien Istanbul, a réuni 150 personnes, en présence de Monsieur Bertrand Buchwalter, Consul général de France à Istanbul et de représentants d'entreprises, turques et françaises, autour d'un show musical du chanteur Neco et de la violoniste Canan Anderson.

La Chambre exprime sa reconnaissance et sa gratitude à ses sponsors et membres sans lesquels cette soirée n'aurait pu avoir lieu : TAV AIRPORT, notre principal sponsor, RENAULT, notre second sponsor, KAVAKLIDERE, notre hôte LE MERIDIEN ainsi que les autres entreprises françaises et turques ayant pris des tables « Corporate » et tous les membres individuels présents à cette soirée.

### LES NOUVELLES DE LA CHAMBRE

Directeur de la Publication : Raphaël Esposito  
Traduction : Nurdan Gürlér, Anıl Özcan et Burak Özdemir  
La Chambre de Commerce Française en Turquie s'efforce de diffuser des informations exactes et à jour. Elle ne peut en aucun cas être tenue responsable de l'utilisation et de l'interprétation de l'information contenue dans cette publication.

**TÜRK-FRANSIZ TİCARET DERNEĞİ**  
**CHAMBRE DE COMMERCE FRANÇAISE EN TURQUIE**  
OTIM Yolu - Ayazma Dere Caddesi - Bareli İş Merkezi No:4 - K:2  
Gayrettepe-Beşiktaş 34387 İstanbul  
Tel : +90 212 249 29 55 – Fax : +90 212 252 51 75  
**E-mail : ccift@ccift.com – Web : www.ccift.com**



Mme Zeynep Necipoğlu, Présidente de la Chambre



M. Bertrand Buchwalter, Consul général de France



Neco



Canan Anderson



**LES NOUVELLES DE LA CHAMBRE**

Directeur de la Publication : Raphaël Esposito  
Traduction : Nurdan Güler, Anıl Özcan et Burak Özdemir  
La Chambre de Commerce Française en Turquie s'efforce de diffuser des informations exactes et à jour. Elle ne peut en aucun cas être tenue responsable de l'utilisation et de l'interprétation de l'information contenue dans cette publication.

**TÜRK-FRANZISZ TİCARET DERNEĞİ**  
**CHAMBRE DE COMMERCE FRANCAISE EN TURQUIE**  
OTIM Yolu - Ayazma Dere Caddesi - Bareli İş Merkezi No:4 - K:2  
Gayrettepe-Beşiktaş 34387 İstanbul  
Tel : +90 212 249 29 55 – Fax : +90 212 252 51 75  
**E-mail : ccift@ccift.com – Web : www.ccift.com**



**TAV**  
Havalimanları



**KAVAKLIDERE**  
ŞİRKETLER GRUBU



**L'ORÉAL**  
TÜRKİYE

**NAOS**



Life Is On

**Schneider**  
Electric

**Le MERIDIEN**  
ISTANBUL ETILER

**LES NOUVELLES DE LA CHAMBRE**

Directeur de la Publication : Raphaël Esposito

Traduction : Nurdan Güler, Anıl Özcan et Burak Özdemir

La Chambre de Commerce Française en Turquie s'efforce de diffuser des informations exactes et à jour. Elle ne peut en aucun cas être tenue responsable de l'utilisation et de l'interprétation de l'information contenue dans cette publication.

**TÜRK-FRANSIZ TİCARET DERNEĞİ  
CHAMBRE DE COMMERCE FRANCAISE EN TURQUIE**

OTIM Yolu - Ayazma Dere Caddesi - Bareli İş Merkezi No:4 - K:2

Gayrettepe-Beşiktaş 34387 İstanbul

Tel : +90 212 249 29 55 – Fax : +90 212 252 51 75

E-mail : [ccift@ccift.com](mailto:ccift@ccift.com) – Web : [www.ccift.com](http://www.ccift.com)



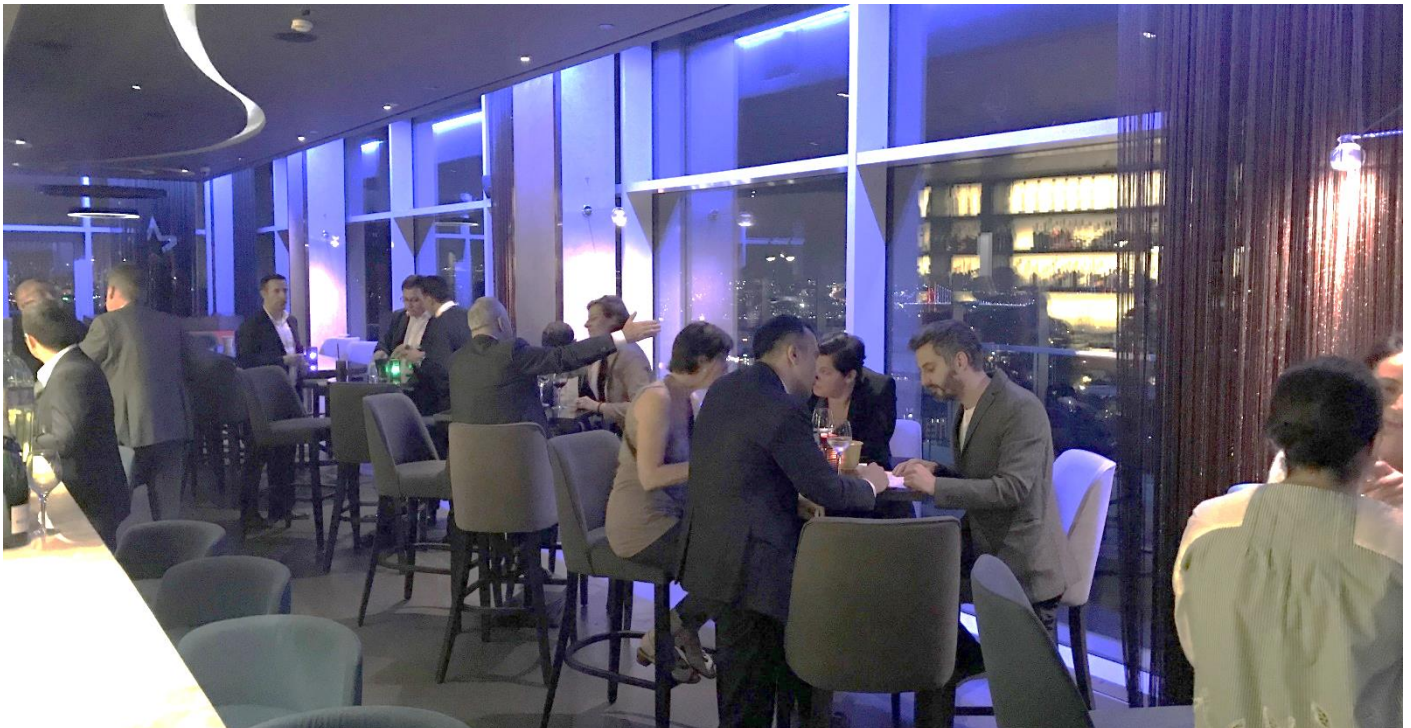
## Rencontre mensuelle des Membres de la Chambre à l'hôtel Le Méridien à Etiler/Istanbul du 2 octobre 2019

Ce concept de Rencontre Afterwork de la Chambre, inauguré en novembre 2015, a pour objectif de permettre aux adhérents d'échanger et de développer leurs réseaux dans un cadre convivial.

La Chambre remercie vivement l'équipe du Méridien et son Directeur Général Uygur Koçaş pour leur accueil et la qualité du service, permettant ainsi à l'ensemble des participants de passer un agréable moment.

Prochain Rendez-vous le **mercredi 6 novembre 2019** ... Même lieu ... Même heure.

Pour vous inscrire : [cliquez-ici](#)



Pour en savoir plus,  
**CLIQUEZ-ICI**

**CCI FRANCE TURQUIE**  
Türk-Fransız Ticaret Derneği

VOTRE  
LOGO  
SOCIETE

NOM, PRENOM  
Fonction

OTIM Yolu - Ayazma Dere Caddesi  
Bareli İş Merkezi No:2-4 - K:2  
Gayrettepe-Besiktas 34387 Istanbul

Tel : +90 212 .....  
Fax : +90 212 .....  
E-mail: .....@.....  
www.....

**SIMPLIFIEZ VOTRE IMPLANTATION EN TURQUIE**  
avec les bureaux clés en main du Centre d'Affaires de la Chambre

### LES NOUVELLES DE LA CHAMBRE

Directeur de la Publication : Raphaël Esposito

Traduction : Nurdan Gürlü, Anıl Özcan et Burak Özdemir

La Chambre de Commerce Française en Turquie s'efforce de diffuser des informations exactes et à jour. Elle ne peut en aucun cas être tenue responsable de l'utilisation et de l'interprétation de l'information contenue dans cette publication.

### TÜRK-FRANSIZ TİCARET DERNEĞİ

**CHAMBRE DE COMMERCE FRANÇAISE EN TURQUIE**

OTIM Yolu - Ayazma Dere Caddesi - Bareli İş Merkezi No:4 - K:2

Gayrettepe-Besiktas 34387 İstanbul

Tel : +90 212 249 29 55 – Fax : +90 212 252 51 75

**E-mail : [ccift@ccift.com](mailto:ccift@ccift.com) – Web : [www.ccift.com](http://www.ccift.com)**

## Séminaire de formation interculturelle « Comprendre les Français pour mieux travailler et faire des affaires avec eux » pour la société Bostik Kimya (groupe Arkema)

6 employés turcs de la société Bostik Kimya (groupe Arkema) ont participé, le 2 octobre dernier à la Chambre, à une formation intitulée « Comprendre les Français pour mieux travailler et faire des affaires avec eux », animée par Mme Pınar Akkaya, experte en Conseil et Formation en Communication Interculturelle.

Cette formation leur a permis de comprendre le fonctionnement des Français pour travailler plus efficacement avec eux :

- prendre conscience de l'impact des différences culturelles entre la Turquie et la France dans les relations d'affaires.
- acquérir des informations fondamentales sur la culture française et ses valeurs.
- décrypter l'impact de ces valeurs sur le comportement professionnel des Français.
- partager leurs expériences avec deux acteurs turcs des échanges bilatéraux

Si une telle formation vous intéresse, n'hésitez pas à nous contacter : [raphael.esposito@ccift.com](mailto:raphael.esposito@ccift.com)

Un programme personnalisé peut vous être proposé et se tenir dans votre société.



**CCI FRANCE TURQUIE**  
Türk-Fransız Ticaret Derneği

**Découvrez la revue de presse  
quotidienne de la Chambre !**

Service exclusivement réservé aux adhérents



Pour en savoir plus  
**CLIQUEZ-ICI**

### LES NOUVELLES DE LA CHAMBRE

Directeur de la Publication : Raphaël Esposito

Traduction : Nurdan Gürler, Anıl Özcan et Burak Özdemir

La Chambre de Commerce Française en Turquie s'efforce de diffuser des informations exactes et à jour. Elle ne peut en aucun cas être tenue responsable de l'utilisation et de l'interprétation de l'information contenue dans cette publication.

### TÜRK-FRANSIZ TİCARET DERNEĞİ CHAMBRE DE COMMERCE FRANÇAISE EN TURQUIE

OTIM Yolu - Ayazma Dere Caddesi - Bareli İş Merkezi No:4 - K:2

Gayrettepe-Beşiktaş 34387 İstanbul

Tel : +90 212 249 29 55 – Fax : +90 212 252 51 75

E-mail : [ccift@ccift.com](mailto:ccift@ccift.com) – Web : [www.ccift.com](http://www.ccift.com)